

УТВЕРЖДАЮ
Заместитель главы города Когалыма



А.А. Морозов

СОГЛАСОВАНО
Директор муниципального казенного
учреждения «Управление
капитального строительства и
жилищно-коммунального комплекса
города Когалыма»



И.Р. Кадыров

ПАСПОРТ
РЕГУЛЯРНОГО МАРШРУТА ГОРОДСКОГО ПАССАЖИРСКОГО
АВТОМОБИЛЬНОГО ТРАНСПОРТА № 1А

Составлен по состоянию на 1 августа 2023 года

ХАРАКТЕРИСТИКА МАРШРУТА

Вид маршрута (обычный, п/экспрессный, укороченный) **обычный**
 Дата открытия и основание **Постановление Администрации города Когалыма**
от 15.11.2010 № 2242 «Об утверждении маршрутной сети города Когалыма»

Сезон (период) работы **круглогодичный, постоянный**
 Дата закрытия и основание

Тип оплаты проезда **расчёт с водителем на месте**
(кондукторный, кассовый, б/кассовый)

Диспетчерские пункты (адрес и номер телефона)

1. _____

2. _____

3. _____

4. _____

Общая протяжённость маршрута, км. **27,775**

МАРКА ПОДВИЖНОГО СОСТАВА

1. **МАЗ-206068 (либо иная модель автобуса категории М3)**

2. **МАЗ-206067 (либо иная модель автобуса категории М3)**

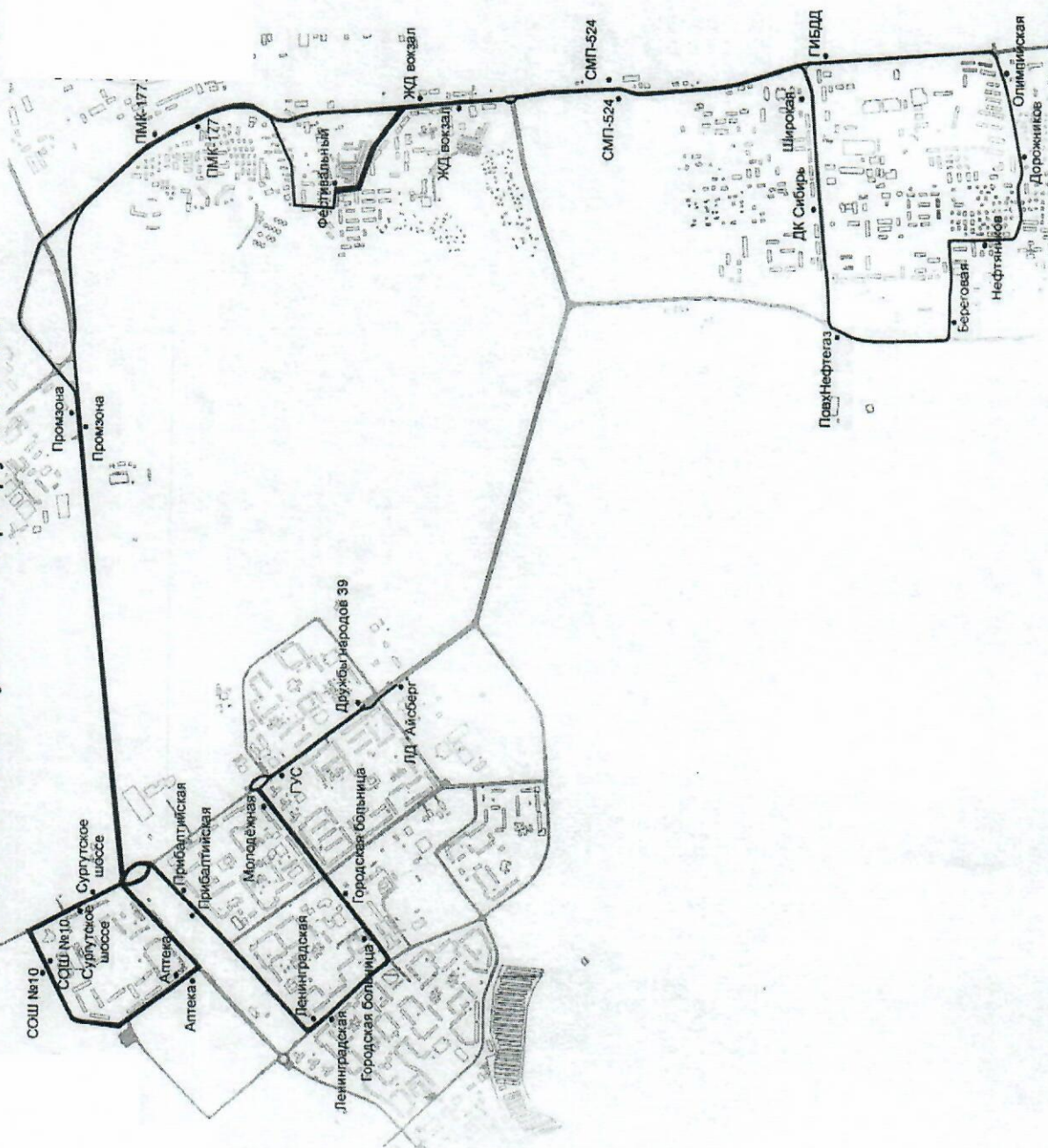
3. **ПАЗ-4334 (либо иная модель автобуса категории М3)**

4. **ПАЗ-3205 (либо иная модель автобуса категории М3)**

5. _____

СХЕМА

городского автобусного маршрута № 1А



ОПИСАНИЕ СХЕМЫ МАРШРУТА

Описание схем маршрута

№ п/п	Наименование остановочных пунктов	Характеристика остановок				Путь следования между остановочными пунктами (название улиц, проездов и т.д.)	Протяжённость перегона, м.	Характеристика дорог			Характеристика системы организации движения: Р, Н/Р, П/П, КР, П/П-2, П/П-4, КР	Опасные участки: С, КС, ОВ, ОС, СД, ЖДП, Т, ЭЗ
		Э, ПЗ, Т¹	В/О, К, ПЛ, А/П, КТ²	Количество остановочных мест	Интенсивность автобусного движения в час			Тип покрытия: А, В, Г, К, ПЗ	Наличие уклонов более 6%	Наличие радиусов закругления менее 30 м.		
1	2	3	4	5	6	7	8	9	10	11	12	13
1.	Дружбы народов 39 – Молодёжная	П/Э	А/П, КТ	2		ул.Дружбы Народов, ул.Молодежная	635	А	нет		Р, П/П-4, КР	
2.	Молодёжная – Городская больница	П/Э	А/П	2		ул.Молодежная	680	А	нет		Р, П/П-2	
3.	Городская больница – Ленинградская	П/Э	А/П	2		ул.Молодежная, ул.Ленинградская	521	А	нет		Р, П/П-2	
4.	Ленинградская – Прибалтийская	П/Э	А/П	2		ул.Ленинградская, ул.Прибалтийская	780	А	нет		Р, П/П	
5.	Прибалтийская – Аптека	П/Э	А/П	2		ул.Прибалтийская, ул.Дружбы Народов, ул.Градостроителей, ул.Мира	1 030	А	нет		Р, КР, П/П-3	
6.	Аптека– СОШ №10	П/Э	А/П	2		ул.Мира, ул.Северная	752	А	нет		Н/Р, П/П-2	
7.	СОШ №10 – Сургутское шоссе	П/Э	А/П	2		ул.Северная, ул.Сургутское шоссе	366	А	нет		Р	
8.	Сургутское шоссе – Промзона	П/Э	А/П	2		ул.Сургутское шоссе, ул.Дружбы Народов, пр.Нефтяников	2 241	А	нет		Р, КР, П/П	
9.	Промзона – ПМК-177	П/Э	А/П	2		пр.Нефтяников	1 729	А	нет		Р, П/П-2	
10.	ПМК-177 – Фестивальный	П/Э	А/П	2		пр.Нефтяников, ул.Фестивальная	1 220	А	нет		Н/Р, П/П	ЖДП
11.	Фестивальный – Ж/Д вокзал	П/Э	А/П	1		ул.Фестивальная, пр.Нефтяников	700	А	нет		Р, П/П	
12.	Ж/Д вокзал – СМП-524	П/Э	А/П	2		пр.Нефтяников	970	А	нет		Р, П/П, КР	
13.	СМП-524 – Широкая	П/Э	А/П	2		пр.Нефтяников	484	А	нет		Н/Р	
14.	Широкая – ДК «Сибирь»	П/Э	А/П	2		пр.Нефтяников, ул.Широкая	404	А	нет		Н/Р, П/П	ЖДП

№ п/п	Наименование остановочных пунктов	Характеристика остановок				Путь следования между остановочными пунктами (название улиц, проездов и т.д.)	Протяжённость перегона, м.	Характеристика дорог			Характеристика систем организации движения: Р, Н/Р, П/П, КР, ПДА ⁴	Опасные участки: С, КС, ОВ, ОС, СД, ЖДП, Т, Э ⁵
		Э, ПЭ, Т ¹	В/О, К, ПЛ, А/П, КТ ²	Количество остановочных мест	Интенсивность автобусного движения в час			Тип покрытия: А, В, Г, К, П ³	Наличие уклонов более 6%	Наличие радиусов закругления менее 30 м.		
1	2	3	4	5	6	7	8	9	10	11	12	13
15.	ДК «Сибирь» – ПовхНефтегаз	П/Э	А/П	2		ул.Широкая, ул.Береговая	560	А	да		Р, П/П	
16.	ПовхНефтегаз – Береговая	П/Э	А/П	2		ул.Береговая, ул.Романтиков	540	А	нет		Н/Р	
17.	Береговая – Нефтяников	П/Э	А/П	2		ул.Романтиков, ул.Нефтяников	446	А	да		Н/Р, П/П	
18.	Нефтяников – Дорожников	П/Э	А/П	2		ул.Нефтяников, ул.Олимпийская	424	А	нет		Н/Р, П/П	
19.	Дорожников – Олимпийская	П/Э	А/П	2		ул.Олимпийская	400	А	нет		Н/Р	
20.	Олимпийская – ГИБДД	П/Э	А/П	2		ул.Олимпийская, пр.Нефтяников	805	А	да		Н/Р, П/П	
21.	ГИБДД – СМП-524	П/Э	А/П	2		пр.Нефтяников	660	А	нет		Н/Р, П/П	
22.	СМП-524 – Ж/Д вокзал	П/Э	А/П	2		пр.Нефтяников	990	А	нет		Р, П/П, КР	
23.	Ж/Д вокзал – Фестивальный	П/Э	А/П	1		пр.Нефтяников, ул.Фестивальная	582	А	нет		Р, П/П	
24.	Фестивальный – ПМК-177	П/Э	А/П	2		ул.Фестивальная, пр.Нефтяников	1364	А	нет		Н/Р, П/П	ЖДП
25.	ПМК-177 – Промзона	П/Э	А/П	2		пр.Нефтяников	1643	А	нет		Р, П/П	
26.	Промзона – Сургутское шоссе	П/Э	А/П	2		пр.Нефтяников, ул.Сургутское шоссе	2041	А	нет		Р, КР, П/П	
27.	Сургутское шоссе – СОШ № 10	П/Э	А/П	2		ул.Сургутское шоссе, ул.Северная	468	А	нет		Р, П/П-1	
28.	СОШ № 10 – Аптека	П/Э	А/П	2		ул.Северная, ул.Мира	747	А	нет		Н/Р, П/П-2	
29.	Аптека – Прибалтийская	П/Э	А/П	2		ул.Мира, ул.Градостроителей, ул.Дружбы Народов, ул.Прибалтийская,	941	А	нет		Р, П/П-2, КР	
30.	Прибалтийская – Ленинградская	П/Э	А/П	2		ул.Прибалтийская, ул.Ленинградская	743	А	нет		Р, П/П	
31.	Ленинградская – Городская больница	П/Э	А/П	2		ул.Ленинградская, ул.Молодежная	671	А	нет		Р, П/П-2	

№ п/п	Наименование остановочных пунктов	Характеристика остановок					Путь следования между остановочными пунктами (название улиц, проездов и т.д.)	Протяжённость перегона, м.	Характеристика дорог			Характеристика системы организации движения: Р, Н/Р, П/П, КР, ПДА ⁴	Опасные участки: С, КС, ОВ, ОС, СД, ЖДП, Т, Э ⁵
		Э, ПЭ, Т ¹	В/О, К, ПЛ, А/П, КТ ²	Количество остановочных мест	Интенсивность автобусного движения в час	Тип покрытия: А, В, Г, К, П ³			Наличие уклонов более 6%	Наличие радиусов закругления менее 30 м.			
1	2	3	4	5	6	7	8	9	10	11	12	13	
32.	Городская больница – Молодёжная	П/Э	А/П	2		ул.Молодежная, ул.Дружбы Народов	683	А	нет		Р, П/П-2		
33.	Молодёжная – ЛД «Айсберг»	П/Э	А/П	2		ул.Дружбы Народов	555	А	нет		Р, П/П-4, КР		
Итого:							27 775						

Примечания:

1 – Э - экспрессные, ПЭ - полужэкспрессные, Т - по требованию.

2 – В/О - без обустройства, К - остановочный карман, ПЛ - площадка, А/П - автопавильон, КТ - контрольная точка.

3 – А - асфальт, Б - бетон, Г - гравий, К - камень, П - песок.

4 – Р - регулируемое, Н/Р - нерегулируемое, П/П - пешеходный переход, КР - кольцевая развязка, ПДА - приоритет движения автобусов.

5 – С - сужение, КС - крутой спуск, ОВ - ограниченная видимость, ОС - ограниченная скорость, СД - скользкая дорога,

ЖДП - железнодорожный переезд, Т - тоннель, Э - эстакада.

Данные о начале и окончании движения

№ п/п	Пункты начала движения	Время начала движения	Время окончания движения	Путь следования из АТП до пункта начала движения, км.	Протяжённость нулевого пробега, км.
1	2	3	4	5	6
1.					
2.					
3.					
4.					
5.					
6.					
7.					
8.					
9.					
10.					
11.					
12.					
13.					
14.					
15.					
16.					
17.					
18.					
19.					
20.					
21.					
22.					
23.					
24.					

НОРМЫ ВРЕМЕНИ НА ПРОБЕГ

Год

Сезон: весенне-летний, осенне-зимний

Время пробега автобуса маршрута №

между контрольными пунктами.

1. Среднее время оборотного рейса, мин.

эксплуатационная скорость, км/час

2. Протяжённость от

до

Нормы времени на пробег от

до

Периоды суток				Контрольные пункты	Время на рейс без стоянки на конечном пункте	Стоянки	Общее время на рейс со стоянкой
от	06 ⁰⁰	до	09 ⁰⁰				
от	09 ⁰⁰	до	13 ⁰⁰				
от	13 ⁰⁰	до	18 ⁰⁰				
от	18 ⁰⁰	до	20 ⁰⁰				

Нормы времени на пробег от

до

Периоды суток				Контрольные пункты	Время на рейс без стоянки на конечном пункте	Стоянки	Общее время на рейс со стоянкой
от	06 ⁰⁰	до	09 ⁰⁰				
от	09 ⁰⁰	до	13 ⁰⁰				
от	13 ⁰⁰	до	18 ⁰⁰				
от	18 ⁰⁰	до	20 ⁰⁰				

Нормы времени на пробег от _____ до _____

Воскресенье (суббота)

Периоды суток				Контрольные пункты	Время на рейс без стоянки на конечном пункте	Стоянки	Общее время на рейс со стоянкой
от	06 ⁰⁰	до	09 ⁰⁰				
от	09 ⁰⁰	до	13 ⁰⁰				
от	13 ⁰⁰	до	18 ⁰⁰				
от	18 ⁰⁰	до	20 ⁰⁰				

Нормы времени на пробег от _____ до _____

Воскресенье (суббота)

Периоды суток				Контрольные пункты	Время на рейс без стоянки на конечном пункте	Стоянки	Общее время на рейс со стоянкой
от	06 ⁰⁰	до	09 ⁰⁰				
от	09 ⁰⁰	до	13 ⁰⁰				
от	13 ⁰⁰	до	18 ⁰⁰				
от	18 ⁰⁰	до	20 ⁰⁰				

« ____ » _____ 20 ____ г.

Председатель комиссии:

Члены комиссии:

_____	_____	_____
_____	_____	_____
_____	_____	_____
_____	_____	_____

Нормы расхода горючего
Для автобусов марки _____

Количество остановочных пунктов _____ шт. на 1 км. _____ шт/км
 Количество пересечений на маршруте _____ шт. на 1 км. _____ шт/км
 из них регулируемых _____ шт. на 1 км. _____ шт/км
 с предоставлением приоритета _____ шт. на 1 км. _____ шт/км

Сезон	Протяженность		Удельные нормы расхода горючего, л/100 км.		Коррективы норм расхода горючего, %		Скорректированные нормы расхода горючего, л/100 км.	
	Маршрута по обратному рейсу, км.	Холостого пробега, км.	На маршруте	На холостом пробеге	На маршруте	На холостом пробеге	На маршруте	На холостом пробеге
1	2	3	4	5	6	7	8	9

Нормы расхода горючего, л.	на холостом пробеге 3х9/100	Количество суточных выходов		Количество оборотных рейсов в сутки		Суточные нормы расхода горючего, л.		Годовые нормы расхода горючего, л.
		будние дни	выходные дни	будние дни	выходные дни	будние дни 10х14+11х12	выходные дни 10х15+11х13	
10	11	12	13	14	15	16	17	18

Среднее количество будних дней (Т), среднее количество выходных дней (Н), 16хТ+17хН

[illegible]

Временные изменения на маршруте

[illegible]

[illegible]

ИНФОРМАЦИЯ
ОБ ОБЩЕЙ ПРОТЯЖЕННОСТИ РЕГУЛЯРНОГО МАРШРУТА ГОРОДСКОГО
ПАССАЖИРСКОГО АВТОМОБИЛЬНОГО ТРАНСПОРТА № 1А И
РАССТОЯНИЯХ МЕЖДУ ПРОМЕЖУТОЧНЫМИ ОСТАНОВКАМИ

№ п/п	Остановочные пункты	Расстояние, км.
1.	Дружбы народов 39 – Молодёжная	635
2.	Молодёжная – Городская больница	680
3.	Городская больница – Ленинградская	521
4.	Ленинградская – Прибалтийская	780
5.	Прибалтийская – Аптека	1030
6.	Аптека– СОШ №10	752
7.	СОШ №10 – Сургутское шоссе	366
8.	Сургутское шоссе – Промзона	2241
9.	Промзона – ПМК-177	1729
10.	ПМК-177 – Фестивальный	1220
11.	Фестивальный – Ж/Д вокзал	700
12.	Ж/Д вокзал – СМП-524	970
13.	СМП-524 – Широкая	484
14.	Широкая – ДК «Сибирь»	404
15.	ДК «Сибирь» – ПовхНефтегаз	560
16.	ПовхНефтегаз – Береговая	540
17.	Береговая – Нефтяников	446
18.	Нефтяников – Дорожников	424
19.	Дорожников – Олимпийская	400
20.	Олимпийская – ГИБДД	805
21.	ГИБДД – СМП-524	660
22.	СМП-524 – Ж/Д вокзал	990
23.	Ж/Д вокзал – Фестивальный	582
24.	Фестивальный – ПМК-177	1364
25.	ПМК-177 – Промзона	1643
26.	Промзона – Аптека	2041
27.	Аптека – СОШ № 10	468
28.	СОШ № 10 – Сургутское шоссе	747
29.	Сургутское шоссе – Прибалтийская	941
30.	Прибалтийская – Ленинградская	743
31.	Ленинградская – Городская больница	671
32.	Городская больница – Молодёжная	683
33.	Молодёжная – ЛД «Айсберг»	555

Общая протяженность маршрута 27,775 км.

Председатель комиссии:

Члены комиссии:

УТВЕРЖДАЮ
Заместитель главы города Когалыма



А.А. Морозов

СОГЛАСОВАНО
Директор муниципального казенного
учреждения «Управление
капитального строительства и
жилищно-коммунального комплекса
города Когалыма»



И.Р. Кадыров

ПАСПОРТ
РЕГУЛЯРНОГО МАРШРУТА ГОРОДСКОГО ПАССАЖИРСКОГО
АВТОМОБИЛЬНОГО ТРАНСПОРТА № 2

Составлен по состоянию на 1 августа 2023 года

ХАРАКТЕРИСТИКА МАРШРУТА

Вид маршрута (обычный, п/экспрессный, укороченный)

Дата открытия и основание **Постановление Администрации города Когалыма от 15.11.2010 № 2242 «Об утверждении маршрутной сети города Когалыма»**

Сезон (период) работы **круглогодичный, постоянный**

Дата закрытия и основание

Тип оплаты проезда

(кондукторный, кассовый, б/кассовый)

Диспетчерские пункты (адрес и номер телефона)

1.

2.

3.

4.

Общая протяжённость маршрута, км.

18,832

МАРКА ПОДВИЖНОГО СОСТАВА

1. **ГАЗ-3221 (либо иная модель автобуса категории М2)**

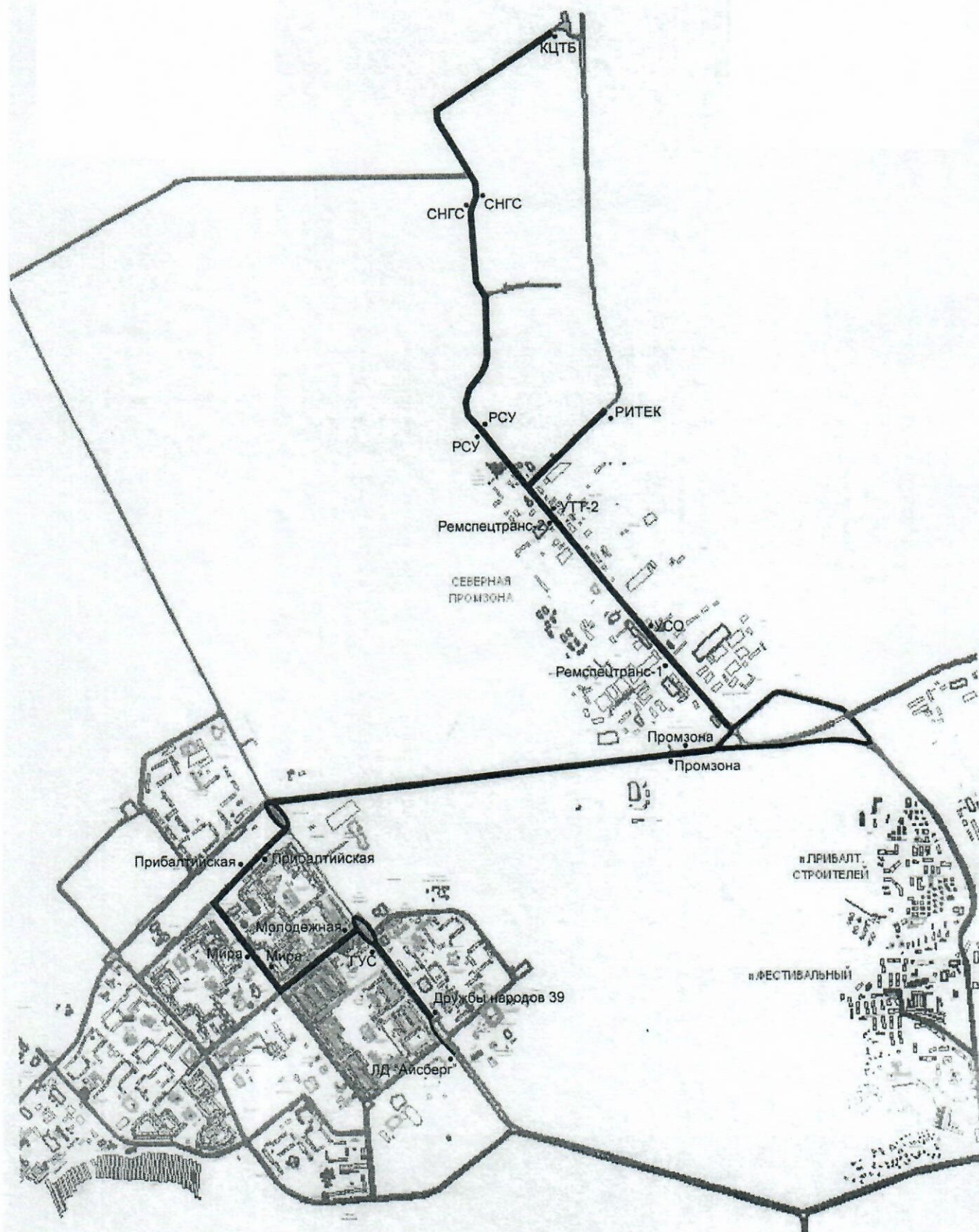
2.

3.

4.

5.

СХЕМА городского автобусного маршрута №2



ОПИСАНИЕ СХЕМЫ МАРШРУТА

Ф.3

№ п/п	Наименование остановочных пунктов	Характеристика остановок				Путь следования между остановочными пунктами (название улиц, проездов и т.д.)	Протяжённость перегона, м.	Характеристика дорог			Характеристика системы организации движения: Р, Н/Р, П/П, КР, П/Д ⁴	Опасные участки: С, КС, ОВ, ОС, СД, ЖДП, Т, Э ⁵
		Э, ПЗ, Т ¹	В/О, К, ПЛ, А/П, КТ ²	Количество остановочных мест	Интенсивность автомобильного движения в час			Тип покрытия: А, В, Г, К, П ³	Наличие уклонов более 6%	Наличие радиусов закругления менее 30 м.		
1	2	3	4	5	6	7	8	9	10	11	12	13
1.	Дружбы народов 39 – Молодёжная	П/Э	А/П КТ			ул.Дружбы Народов, ул.Молодёжная	635	А	нет		Р, П/П-4, КР	
2.	Молодёжная – Мира	П/Э	А/П			ул.Молодёжная, ул.Мира	490	А	нет		Р, П/П-4	
3.	Мира – Прибалтийская	П/Э	А/П			ул.Мира, ул.Прибалтийская	608	А	нет		Р, П/П-4	
4.	Прибалтийская – Промзона	П/Э	А/П			ул.Прибалтийская, пр.Нефтяников	2075	А	нет		Р, П/П, КР	
5.	Промзона – УСО	П/Э	А/П			пр.Нефтяников, ул.Ноябрьская	2312	А	нет		Р, П/П-3	
6.	УСО – УТТ-2	П/Э	А/П			ул.Ноябрьская	592	А	нет		НР, П/П	
7.	УТТ-2 – Ритек	П/Э	К			ул.Ноябрьская	658	А	нет		НР	
8.	Ритек – РСУ	П/Э	К			ул.Ноябрьская, ул.Геофизиков	812	А	нет		НР	
9.	РСУ – СНГС	П/Э	А/П			ул.Геофизиков	944	А	нет		НР, П/П-2	
10.	СНГС – КЦТБ	П/Э	А/П			ул.Геофизиков	1420	А	нет		НР	
11.	КЦТБ – СНГС	П/Э	А/П			ул.Геофизиков	1163	А	нет		НР	
12.	СНГС – РСУ	П/Э	А/П			ул.Геофизиков	1000	А	нет		НР, П/П-2	
13.	РСУ – УТТ-2	П/Э	А/П			ул.Геофизиков, ул.Ноябрьская	535	А	нет		НР, П/П	
14.	УТТ-2 – УСО	П/Э	А/П			ул.Ноябрьская	788	А	нет		НР, П/П-2	
15.	УСО - Промзона	П/Э	А/П			ул.Ноябрьская, пр.Нефтяников	638	А	нет		Р, П/П	

№ п/п	Наименование остановочных пунктов	Характеристика остановок				Путь следования между остановочными пунктами (название улиц, проездов и т.д.)	Протяжённость перегона, м.	Характеристика дорог			Характеристика системы организации движения: Р, Н/Р, П/П, КР, П/П-4	Опасные участки: С, КС, ОВ, ОС, СД, ЖДП, Т, Э
		Э, ПЭ, Т	В/О, К, ПЛ, А/П, КТ	Количество остановочных мест	Интенсивность автобусного движения в час			Тип покрытия: А, Б, Г, К, ПЗ	Наличие уклонов более 6%	Наличие радиусов закругления менее 30 м.		
16.	Промзона – Прибалтийская	П/Э	А/П			пр.Нефтяников, ул.Прибалтийская	2381	А	нет		Р, П/П-2	
17.	Прибалтийская – Мира	П/Э	А/П			ул.Прибалтийская, ул.Мира	452	А	нет		Р, П/П-3	
18.	Мира – ГУС	П/Э	А/П			ул. Мира, ул. Дружбы Народов	774	А	нет		Р, П/П-6, КР	
19.	ГУС – ЛД «Айсберг»	П/Э	А/П			ул. Дружбы Народов	555	А	нет		Р, П/П-2, КР	
Итого:							18 832					

Примечания:

- 1 – Э - экспрессные, ПЭ - полужэкспрессные, Т - по требованию.
- 2 – В/О - без обустройства, К - остановочный карман, ПЛ - площадка, А/П - автопавильон, КТ - контрольная точка.
- 3 – А асфальт, Б - бетон, Г - гравий, К - камень, П - песок.
- 4 – Р - регулируемое, Н/Р - нерегулируемое, П/П - пешеходный переход, КР - кольцевая развязка, П/П-4 - приоритет движения автобусов.
- 5 – С - сужение, КС - крутой спуск, ОВ - ограниченная видимость, ОС - ограниченная скорость, СД - скользкая дорога, ЖДП - железнодорожный переезд, Т - тоннель, Э - эстакада.

Данные о начале и окончании движения

[illegible]

НОРМЫ ВРЕМЕНИ НА ПРОБЕГ

Год _____ Сезон: весенне-летний, осенне-зимний

Время пробега автобуса маршрута № 2 между контрольными пунктами.

1. Среднее время оборотного рейса, мин. _____ эксплуатационная скорость, км/час _____

2. Протяжённость от А до В, км _____

3. Нормы времени на пробег от _____ до _____

Периоды суток				Контрольные пункты	Время на рейс без стоянки на конечном пункте	Стоянки	Общее время на рейс со стоянкой
от	06 ⁰⁰	до	09 ⁰⁰				
от	09 ⁰⁰	до	13 ⁰⁰				
от	13 ⁰⁰	до	18 ⁰⁰				
от	18 ⁰⁰	до	20 ⁰⁰				
Среднее время							

4. Нормы времени на пробег от _____ до _____

Периоды суток				Контрольные пункты	Время на рейс без стоянки на конечном пункте	Стоянки	Общее время на рейс со стоянкой
от	06 ⁰⁰	до	09 ⁰⁰				
от	09 ⁰⁰	до	13 ⁰⁰				
от	13 ⁰⁰	до	18 ⁰⁰				
от	18 ⁰⁰	до	20 ⁰⁰				
Среднее время							

5. Нормы времени на пробег от _____ до _____

Воскресенье (суббота)

Периоды суток				Контрольные пункты	Время на рейс без стоянки на конечном пункте	Стоянки	Общее время на рейс со стоянкой
от	06 ⁰⁰	до	09 ⁰⁰				
от	09 ⁰⁰	до	13 ⁰⁰				
от	13 ⁰⁰	до	18 ⁰⁰				
от	18 ⁰⁰	до	20 ⁰⁰				
Среднее время							

«__» _____ 20 __ г.

Председатель комиссии:

Члены комиссии:

Нормы расхода горючего
Для автобусов марки _____

Количество остановочных пунктов	_____	шт. на 1 км.	_____	шт/км
Количество пересечений на маршруте	_____	шт. на 1 км.	_____	шт/км
из них регулируемых	_____	шт. на 1 км.	_____	шт/км
с предоставлением приоритета	_____	шт. на 1 км.	_____	шт/км

Сезон	Протяженность		Удельные нормы расхода горючего, л/100 км.		Коррективы норм расхода горючего, %		Скорректированные нормы расхода горючего, л/100 км.	
	Маршрута по обратному рейсу, км.	Холостого пробега, км.	На маршруте	На холостом пробеге	На маршруте	На холостом пробеге	На маршруте	На холостом пробеге
1	2	3	4	5	6	7	8	9

Нормы расхода горючего, л.	Количество суточных выходов		Количество оборотных рейсов в сутки		Суточные нормы расхода горючего, л.		Годовые нормы расхода горючего, л.
	на холостом пробеге 3х9/100	будние дни	выходные дни	будние дни	выходные дни	выходные дни	
на обратном рейсе 2х8/100							Среднее количество будних дней (Т), среднее количество выходных дней (Н), 16хТ+17хН
10	11	12	13	14	15	16	17
							18

[illegible]

ИНФОРМАЦИЯ
ОБ ОБЩЕЙ ПРОТЯЖЕННОСТИ РЕГУЛЯРНОГО МАРШРУТА ГОРОДСКОГО
ПАССАЖИРСКОГО АВТОМОБИЛЬНОГО ТРАНСПОРТА № 2 И
РАССТОЯНИЯХ МЕЖДУ ПРОМЕЖУТОЧНЫМИ ОСТАНОВКАМИ

№ п/п	Остановочные пункты	Расстояние, км.
1.	Дружбы народов 39 – Молодёжная	635
2.	Молодёжная – Мира	490
3.	Мира – Прибалтийская	608
4.	Прибалтийская – Промзона	2075
5.	Промзона – УСО	2312
6.	УСО – УТТ-2	592
7.	УТТ-2 – Ритек	658
8.	Ритек – РСУ	812
9.	РСУ – СНГС	944
10.	СНГС – КЦТБ	1420
11.	КЦТБ – СНГС	1163
12.	СНГС – РСУ	1000
13.	РСУ – УТТ-2	535
14.	УТТ-2 – УСО	788
15.	УСО - Промзона	638
16.	Промзона – Прибалтийская	2381
17.	Прибалтийская – Мира	452
18.	Мира – ГУС	774
19.	ГУС – ЛД «Айсберг»	555

Общая протяженность маршрута 18,832 км.

Председатель комиссии:

Члены комиссии:

УТВЕРЖДАЮ
Заместитель главы города Когалыма



А.А. Морозов

СОГЛАСОВАНО
Директор муниципального казенного
учреждения «Управление
капитального строительства и
жилищно-коммунального комплекса
города Когалыма»



И.Р.Кадыров

ПАСПОРТ

РЕГУЛЯРНОГО МАРШРУТА ГОРОДСКОГО ПАССАЖИРСКОГО
АВТОМОБИЛЬНОГО ТРАНСПОРТА № 3

Составлен по состоянию на 1 августа 2023 года

ХАРАКТЕРИСТИКА МАРШРУТА

Вид маршрута (обычный, п/экспрессный, укороченный) **обычный**
Дата открытия и основание **Постановление Администрации города Когалыма**
от 15.11.2010 № 2242 «Об утверждении маршрутной сети города Когалыма»

Сезон (период) работы **круглогодичный, постоянный**

Дата закрытия и основание

Тип оплаты проезда **расчёт с водителем на месте**

(кондукторный, кассовый, б/кассовый)

Диспетчерские пункты (адрес и номер телефона)

1.

2.

3.

4.

Общая протяжённость маршрута, км.

21,130

МАРКА ПОДВИЖНОГО СОСТАВА

1. **ГАЗ-322132 (либо иная модель автобуса категории М2)**

2.

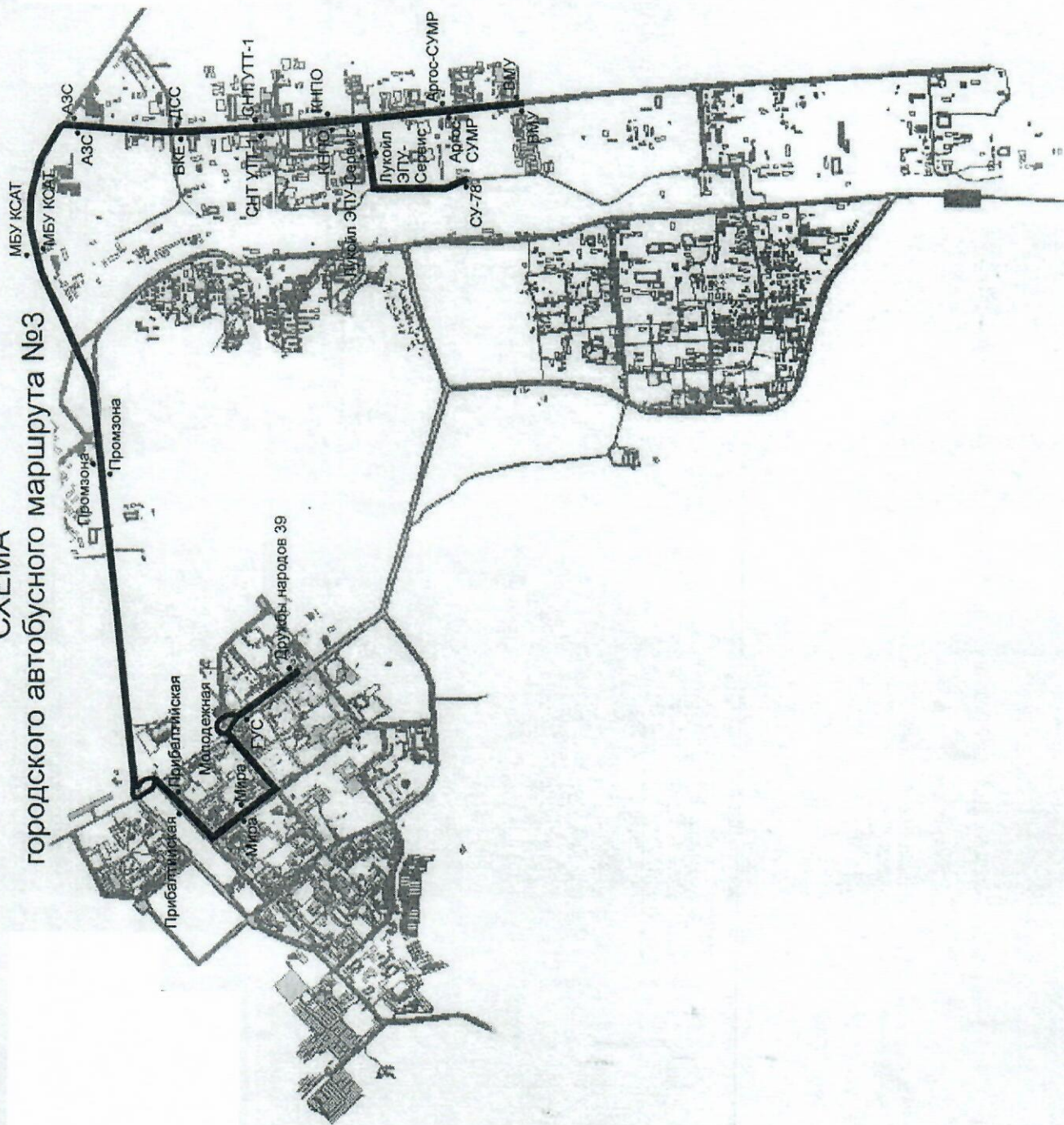
3.

4.

5.

СХЕМА

городского автобусного маршрута №3



ОПИСАНИЕ СХЕМЫ МАРШРУТА

№ п/п	Наименование остановочных пунктов	Характеристика остановок				Путь следования между остановочными пунктами (название улиц, проездов и т.д.)	Протяжённость перегона, м.	Характеристика дорог			Характеристика системы организации движения: Р, Н/Р, П/П, КР, ПДА ⁴	Опасные участки: С, КС, ОВ, ОС, СД, ЖДП, Т, У ⁵
		Э, ПЗ, Т ¹	В/О, К, ПЛ, А/П, КТ ²	Количество остановочных мест	Интенсивность автобусного движения в час			Тип покрытия: А, В, Г, К, ПЗ	Наличие уклонов более 6%	Наличие радиусов закругления менее 30 м.		
1	2	3	4	5	6	7	8	9	10	11	12	13
1.	Дружбы народов 39 – Молодёжная	П/Э	А/П, КТ	2		ул. Дружбы Народов, ул. Молодёжная	635	А	нет		Р, П/П-4, КР	
2.	Молодёжная – Мира	П/Э	А/П	2		ул. Молодёжная, ул. Мира	490	А	нет		Р, П/П-4	
3.	Мира – Прибалтийская	П/Э	А/П	2		ул. Мира, ул. Прибалтийская	608	А	нет		Р, П/П-4	
4.	Прибалтийская – Промзона	П/Э	А/П	2		ул. Прибалтийская, пр. Нефтяников	2075	А	нет		Р, П/П, КР	
5.	Промзона – МБУ «КСАТ»	П/Э	А/П	2		пр. Нефтяников, ул. Повховское шоссе	1510	А	нет		Р, П/П	
6.	МБУ «КСАТ» – АЗС	П/Э	К	2		ул. Повховское шоссе, ул. Центральная	883	А	нет		Р, П/П	
7.	АЗС – БКЕ	П/Э	А/П	2		ул. Центральная	633	А	нет		НР, П/П	
8.	БКЕ – СНТ УТТ-1	П/Э	К	1		ул. Центральная	387	А	нет		НР, П/П	
9.	СНТ УТТ-1 – КНПО	П/Э	К	2		ул. Центральная	439	А	нет		НР, П/П	
10.	КНПО – Лукойл ЭПУ-Сервис	П/Э	А/П	2		ул. Центральная, ул. Октябрьская	641	А	нет		НР	
11.	Лукойл ЭПУ-Сервис – СУ-78	П/Э	А/П	1		ул. Октябрьская	645	А	нет		НР	
12.	СУ-78 – Лукойл ЭПУ-Сервис	П/Э	А/П	2		ул. Октябрьская	628	А	да		НР	
13.	Лукойл ЭПУ-Сервис – Аргос-СУМР	П/Э	А/П	2		ул. Октябрьская, ул. Центральная	701	А	нет		НР, П/П	
14.	Аргос-СУМР – ВМУ	П/Э	А/П	1		ул. Центральная	392	А	нет		НР, П/П	
15.	ВМУ – Аргос-СУМР	П/Э	А/П	2		ул. Центральная	426	А	нет		НР, П/П	
16.	Аргос-СУМР – Лукойл ЭПУ-Сервис	П/Э	К	2		ул. Центральная	677	А	нет		НР, П/П	
17.	Лукойл ЭПУ-Сервис – СУ-78	П/Э	А/П	2		ул. Центральная	645	А	нет		НР, П/П	

№ п/п	Наименование остановочных пунктов	Характеристика остановок				Путь следования между остановочными пунктами (название улиц, проездов и т.д.)	Протяжённость переезда, м.	Характеристика дорог			Характеристика системы организации движения: Р, Н/Р, П/П, КР, П/Д ⁴	Опасные участки: С, КС, ОВ, ОС, СД, ЖДП, Т, Э ⁵
		Э, ПЭ, Т ¹	Б/О, К, ПЛ, А/П, КТ ²	Количество остановочных мест	Интенсивность автомобильного движения в час			Тип покрытия: А, Б, Г, К, П ³	Наличие уклонов более 6%	Наличие радиусов закругления менее 30 м.		
1	2	3	4	5	6	7	8	9	10	11	12	13
18.	СУ-78 - Лукойл ЭПУ-Сервис	П/Э	К	2		ул.Центральная	628	А	нет		НР, П/П	
19.	Лукойл ЭПУ-Сервис – СНТ УТТ-1	П/Э	А/П	2		ул.Центральная	590	А	да		НР, П/П	
20.	СНТ УТТ-1 – «ДСС»	П/Э	А/П	2		ул.Центральная	474	А	нет		НР, П/П	
21.	«ДСС» – АЗС	П/Э	К	2		ул.Центральная	565	А	нет		НР, П/П	
22.	АЗС – МБУ «КСАТ»	П/Э	А/П	1		ул.Центральная, ул.Повховское шоссе	935	А	нет		Р, П/П	
23.	МБУ «КСАТ» – Промзона	П/Э	А/П	2		ул.Повховское шоссе, пр.Нефтяников	1361	А	нет		Р, П/П	
24.	Промзона – Прибалтийская	П/Э	А/П	2		пр.Нефтяников, ул.Прибалтийская	2381	А	нет		Р, П/П, КР	
25.	Прибалтийская – Мира	П/Э	А/П	2		ул.Прибалтийская, ул.Мира	452	А	нет		Р, П/П-4	
26.	Мира - ГУС	П/Э	А/П	2		ул.Мира, ул.Молодежная, ул.Дружбы народов	774	А	нет		Р, П/П-5, КР	
27.	ГУС – Дружбы народов 39	П/Э	А/П	2		ул.Дружбы народов	555	А	нет		Р, П/П-3	
Итого:							21 130					

Примечания:

1 – Э - экспрессные, ПЭ - полужэкспрессные, Т - по требованию.

2 – Б/О - без обустройства, К - остановочный карман, ПЛ - площадка, А/П - автопавильон, КТ - контрольная точка.

3 – А асфальт, Б - бетон, Г - гравий, К - камень, П - песок.

4 – Р - регулируемое, Н/Р - нерегулируемое, П/П - пешеходный переход, КР - кольцевая развязка, ПДА - приоритет движения автобусов.

5 – С - сужение, КС - крутой спуск, ОВ - ограниченная видимость, ОС - ограниченная скорость, СД - скользкая дорога,

ЖДП - железнодорожный переезд, Т - тоннель, Э - эстакада.

Данные о начале и окончании движения

№ п/п	Пункты начала движения	Время начала движения	Время окончания движения	Путь следования из АТП до пункта начала движения, км.	Протяжённость нулевого пробега, км.
1	2	3	4	5	6
1.					
2.					
3.					
4.					
5.					
6.					
7.					
8.					
9.					
10.					
11.					
12.					
13.					
14.					
15.					
16.					
17.					
18.					
19.					
20.					
21.					
22.					
23.					
24.					

[illegible]

НОРМЫ ВРЕМЕНИ НА ПРОБЕГ

Год

Сезон: весенне-летний, осенне-зимний

Время пробега автобуса маршрута №

между контрольными пунктами.

1. Среднее время оборотного рейса, мин.

эксплуатационная скорость, км/час

2. Протяжённость от

до

Нормы времени на пробег от

до

Периоды суток				Контрольные пункты	Время на рейс без стоянки на конечном пункте	Стоянки	Общее время на рейс со стоянкой
от	06 ⁰⁰	до	09 ⁰⁰				
от	09 ⁰⁰	до	13 ⁰⁰				
от	13 ⁰⁰	до	18 ⁰⁰				
от	18 ⁰⁰	до	20 ⁰⁰				

Нормы времени на пробег от

до

Периоды суток				Контрольные пункты	Время на рейс без стоянки на конечном пункте	Стоянки	Общее время на рейс со стоянкой
от	06 ⁰⁰	до	09 ⁰⁰				
от	09 ⁰⁰	до	13 ⁰⁰				
от	13 ⁰⁰	до	18 ⁰⁰				
от	18 ⁰⁰	до	20 ⁰⁰				

Нормы времени на пробег от _____ до _____

Воскресенье (суббота)

Периоды суток				Контрольные пункты	Время на рейс без стоянки на конечном пункте	Стоянки	Общее время на рейс со стоянкой
от	06 ⁰⁰	до	09 ⁰⁰				
от	09 ⁰⁰	до	13 ⁰⁰				
от	13 ⁰⁰	до	18 ⁰⁰				
от	18 ⁰⁰	до	20 ⁰⁰				

Нормы времени на пробег от _____ до _____

Воскресенье (суббота)

Периоды суток				Контрольные пункты	Время на рейс без стоянки на конечном пункте	Стоянки	Общее время на рейс со стоянкой
от	06 ⁰⁰	до	09 ⁰⁰				
от	09 ⁰⁰	до	13 ⁰⁰				
от	13 ⁰⁰	до	18 ⁰⁰				
от	18 ⁰⁰	до	20 ⁰⁰				

« ____ » _____ 20 __ г.

Председатель комиссии:

Члены комиссии:

Нормы расхода горючего
Для автобусов марки _____

Количество остановочных пунктов _____ шт. на 1 км. _____ шт/км
 Количество пересечений на маршруте _____ шт. на 1 км. _____ шт/км
 из них регулируемых _____ шт. на 1 км. _____ шт/км
 с предоставлением приоритета _____ шт. на 1 км. _____ шт/км

Сезон	Протяженность		Удельные нормы расхода горючего, л/100 км.		Коррективы норм расхода горючего, %		Скорректированные нормы расхода горючего, л/100 км.	
	Маршрута по обратному рейсу, км.	Холостого пробега, км.	На маршруте	На холостом пробеге	На маршруте	На холостом пробеге	На маршруте	На холостом пробеге
1	2	3	4	5	6	7	8	9

Нормы расхода горючего, л.	Количество суточных выходов		Количество оборотных рейсов в сутки		Суточные нормы расхода горючего, л.		Годовые нормы расхода горючего, л.
	на холостом пробеге 3х9/100	на холостом пробеге 3х9/100	будние дни	выходные дни	будние дни 10х14+11х12	выходные дни 10х15+11х13	
на обратном рейсе 2х8/100							Среднее количество будних дней (Т), среднее количество выходных дней (Н), 16хТ+17хН
10	11	12	13	14	15	16	17
							18

[illegible]

[illegible]

[illegible]

ИНФОРМАЦИЯ
ОБ ОБЩЕЙ ПРОТЯЖЕННОСТИ РЕГУЛЯРНОГО МАРШРУТА ГОРОДСКОГО
ПАССАЖИРСКОГО АВТОМОБИЛЬНОГО ТРАНСПОРТА № 3 И
РАССТОЯНИЯХ МЕЖДУ ПРОМЕЖУТОЧНЫМИ ОСТАНОВКАМИ

№ п/п	Остановочные пункты	Расстояние, км.
1.	Дружбы народов 39 – Молодёжная	635
2.	Молодёжная – Мира	490
3.	Мира – Прибалтийская	608
4.	Прибалтийская – Промзона	2075
5.	Промзона – МБУ «КСАТ»	1510
6.	МБУ «КСАТ» – АЗС	883
7.	АЗС – БКЕ	633
8.	БКЕ – СНТ УТТ-1	387
9.	СНТ УТТ-1 – КНПО	439
10.	КНПО – Лукойл ЭПУ-Сервис	641
11.	Лукойл ЭПУ-Сервис – СУ-78	645
12.	СУ-78 – Лукойл ЭПУ-Сервис	628
13.	Лукойл ЭПУ-Сервис – Аргос-СУМР	701
14.	Аргос-СУМР – ВМУ	392
15.	ВМУ – Аргос-СУМР	426
16.	Аргос-СУМР - Лукойл ЭПУ-Сервис	677
17.	Лукойл ЭПУ-Сервис - СУ-78	645
18.	СУ-78 - Лукойл ЭПУ-Сервис	628
19.	Лукойл ЭПУ-Сервис –	590
20.	СНТ УТТ-1	474
21.	СНТ УТТ-1 – «ДСС»	565
22.	«ДСС» – АЗС	935
23.	АЗС – МБУ «КСАТ»	1361
24.	МБУ «КСАТ» – Промзона	2381
25.	Промзона – Прибалтийская	452
26.	Прибалтийская – Мира	774
27.	Мира - ГУС	555

Общая протяженность маршрута 21,130 км.

Председатель комиссии:

Члены комиссии:

УТВЕРЖДАЮ
Заместитель главы города Когалыма



А.А. Морозов

СОГЛАСОВАНО
Директор муниципального казенного
учреждения «Управление
капитального строительства и
жилищно-коммунального комплекса
города Когалыма»



И.Р. Кадыров

ПАСПОРТ
РЕГУЛЯРНОГО МАРШРУТА ГОРОДСКОГО ПАССАЖИРСКОГО
АВТОМОБИЛЬНОГО ТРАНСПОРТА № 4

Составлен по состоянию на 1 августа 2023 года

ХАРАКТЕРИСТИКА МАРШРУТА

Вид маршрута (обычный, п/экспрессный, укороченный) **обычный**
Дата открытия и основание **Постановление Администрации города Когалыма**
от 15.11.2010 № 2242 «Об утверждении маршрутной сети города Когалыма»

Сезон (период) работы **круглогодичный, постоянный**
Дата закрытия и основание

Тип оплаты проезда **расчёт с водителем на месте**
(кондукторный, кассовый, б/кассовый)

Диспетчерские пункты (адрес и номер телефона)

1. _____
2. _____
3. _____
4. _____

Общая протяжённость маршрута, км. **24,448**

МАРКА ПОДВИЖНОГО СОСТАВА

1. **ГАЗ-3221 (либо иная модель автобуса категории М2)**
2. **ПАЗ-3205 (либо иная модель автобуса категории М3)**
3. _____
4. _____
5. _____

CXEMA



ОПИСАНИЕ СХЕМЫ МАРШРУТА

Описание схемы магистральной

№ п/п	Наименование остановочных пунктов	Характеристика остановок				Путь следования между остановочными пунктами (название улиц, проездов и т.д.)	Протяжённость перегона, м.	Характеристика дорог			Характеристика системы организации движения: Р, Н/Р, П/П, КР, ПДА ⁴	Опасные участки: С, КС, ОВ, ОС, СД, ЖДП, Т, Э ³
		Э, ПЗ, Т ¹	В/О, К, ПЛ, А/П, КТ ²	Количество остановочных мест	Интенсивность автобусного движения в час			Тип покрытия: А, В, Г, К, П ³	Наличие уклонов более 6%	Наличие радиусов закругления менее 30 м.		
1	2	3	4	5	6	7	8	9	10	11	12	13
1.	ТК «Миллениум» – Горводоканал	П/Э	А/П	2		ул.Южная	470	А	нет		Н/Р, П/П	
2.	Горводоканал – Дачный 2	П/Э	А/П	2		ул.Южная	658	А	нет		Н/Р, П/П	
3.	Дачный 2 – Дачный 1	П/Э	А/П	2		ул.Южная	476	А	нет		Н/Р, П/П	
4.	Дачный 1 – КонцессКом	П/Э	А/П	2		ул.Южная, ул.Прибалтийская	1039	А	да		Р, П/П	
5.	КонцессКом – ОМВД	П/Э	А/П	2		ул.Прибалтийская, ул.Бакинская	309	А	нет		Н/Р, П/П-3	
6.	ОМВД – ТЦ «Элия»	П/Э	А/П	2		ул.Бакинская	361	А	нет		Н/Р, П/П-3	
7.	ТЦ «Элия» – Парк военной техники	П/Э	А/П	2		ул.Бакинская, ул.Сибирская	656	А	нет		Р, П/П-2	
8.	Парк военной техники – Центр образования взрослых	П/Э	А/П	2		ул.Сибирская	549	А	нет		Н/Р, П/П-2	
9.	Центр образования взрослых – СОШ № 7	П/Э	А/П	2		ул.Сибирская, ул.Повха	434	А	нет		Р, П/П, КР-2	
10.	СОШ № 7 – ЛД «Айсберг»	П/Э	А/П	2		ул.Повха, ул. Дружбы Народов	591	А	нет		Р, П/П-3, КР	
11.	ЛД «Айсберг» - СКК «Галактика»	П/Э	А/П	2		ул. Дружбы Народов, ул.Береговая	2245	А	нет		Р, П/П-2, КР	
12.	СКК «Галактика» - Ж/Д вокзал	П/Э	А/П	2		ул. Дружбы Народов	955	А	да		Р, П/П-3, КР	
13.	Ж/Д вокзал – СМП-524	П/Э	А/П	2		ул.Дружбы Народов, пр.Нефтяников	970	А	нет		Р, П/П, КР	
14.	СМП-524 – Широкая	П/Э	А/П	2		пр.Нефтяников	484	А	нет		Н/Р	
15.	Широкая – ДК «Сибирь»	П/Э	А/П	2		пр.Нефтяников, ул.Широкая	404	А	нет		Н/Р, П/П	

№ п/п	Наименование остановочных пунктов	Характеристика остановок				Путь следования между остановочными пунктами (название улиц, проездов и т.д.)	Протяжённость перегона, м.	Характеристика дорог			Характеристика системы организации движения: Р, Н/Р, П/П, КР, ПДА ⁴	Опасные участки: С, КС, ОВ, ОС, СД, ЖДП, Т, Э ⁵
		Э, ПЭ, Т ¹	В/О, К, ПЛ, А/П, КТ ²	Количество остановочных мест	Интенсивность автобусного движения в час			Тип покрытия: А, В, Г, К, П ³	Наличие уклонов более 6%	Наличие радиусов закругления менее 30 м.		
16.	ДК «Сибирь» – ПовхНефтегаз	П/Э	А/П	2		ул.Широкая, ул.Береговая	560	А	да		Р, П/П	
17.	ПовхНефтегаз – Береговая	П/Э	А/П	2		ул.Береговая, ул.Романтиков	540	А	нет		Н/Р	
18.	Береговая – Нефтяников	П/Э	А/П	2		ул.Романтиков, ул.Нефтяников	446	А	да		Н/Р, П/П	
19.	Нефтяников – Дорожников	П/Э	А/П	2		ул.Нефтяников, ул.Олимпийская	424	А	нет		Н/Р, П/П	
20.	Дорожников – Олимпийская	П/Э	А/П	2		ул.Олимпийская	400	А	нет		Н/Р	
21.	Олимпийская – ГИБДД	П/Э	А/П	2		ул.Олимпийская, пр.Нефтяников	805	А	да		Н/Р, П/П	
22.	ГИБДД – СМП-524	П/Э	А/П	2		пр.Нефтяников	660	А	нет		Н/Р, П/П	ЖДП
23.	СМП-524 – Ж/Д вокзал	П/Э	А/П	2		пр.Нефтяников, ул.Дружбы Народов	990	А	нет		Р, П/П	
24.	Ж/Д вокзал – СКК «Галактика»	П/Э	А/П	2		ул.Дружбы Народов, ул.Береговая	1266	А	да		Р, П/П-1, КР	
25.	СКК «Галактика» - ЛД «Айсберг»					ул.Дружбы Народов	2175				Р, П/П-2, КР-2	
26.	ЛД «Айсберг» – СОШ № 7	П/Э	А/П	2		ул.Дружбы Народов, ул.Повха	735	А	нет		Р, П/П-5, КР	
27.	СОШ № 7 – Центр образования взрослых	П/Э	А/П	2		ул.Повха, ул.Сибирская	361	А	нет		Р, П/П-2, КР	
28.	Центр образования взрослых – Парк военной техники	П/Э	А/П	2		ул.Сибирская	450	А	нет		Н/Р, П/П	
29.	Парк военной техники – ТЦ «ЭлиЯ»	П/Э	А/П	2		ул.Сибирская, ул.Бакинская	706	А	нет		Р, П/П	
30.	ТЦ «ЭлиЯ» – ОМВД	П/Э	А/П	2		ул.Бакинская	315	А	нет		Н/Р, П/П	
31.	ОМВД – КонцессКом	П/Э	А/П	2		ул.Бакинская, ул.Прибалтийская	377	А	нет		Р, П/П	
32.	КонцессКом – Дачный 1	П/Э	А/П	2		ул.Прибалтийская, ул.Южная	1109	А	да		Н/Р, П/П	
33.	Дачный 1 – Дачный 2	П/Э	А/П	1		ул.Южная	423	А	нет		Н/Р, П/П	

№ п/п	Наименование остановочных пунктов	Характеристика остановок				Путь следования между остановочными пунктами (название улиц, проездов и т.д.)	Протяжённость перегона, м.	Характеристика дорог			Характеристика системы организации движения: Р, Н/Р, П/П, КР, ПДА ⁴	Опасные участки: С, КС, ОВ, ОС, СД, ЖДП, Т, Э ⁵
		Э, ПЭ, Т ¹	В/О, К, ПЛ, А/П, КТ ²	Количество остановочных мест	Интенсивность автобусного движения в час			Тип покрытия: А, В, Г, К, П ³	Наличие уклонов более 6%	Наличие радиусов закругления менее 30 м.		
34.	Дачный 2 – Горводоканал	П/Э	А/П	1		ул.Южная	692	А	нет		Н/Р, П/П	
35.	Горводоканал – ТК «Миллениум»	П/Э	А/П	1		ул.Южная	413	А	нет		Н/Р, П/П	
Итого:							24 448					

Примечания:

- 1 – Э - экспрессные, ПЭ - полужэкспрессные, Т - по требованию.
- 2 – В/О - без обустройства, К - остановочный карман, ПЛ - площадка, А/П - автопавильон, КТ - контрольная точка.
- 3 – А асфальт, Б - бетон, Г - гравий, К - камень, П - песок.
- 4 – Р - регулируемое, Н/Р - нерегулируемое, П/П - пешеходный переход, КР - кольцевая развязка, ПДА - приоритет движения автобусов.
- 5 – С - сужение, КС - крутой спуск, ОВ - ограниченная видимость, ОС - ограниченная скорость, СД - скользкая дорога, ЖДП - железнодорожный переезд, Т - тоннель, Э - эстакада.

Данные о начале и окончании движения

№ п/п	Пункты начала движения	Время начала движения	Время окончания движения	Путь следования из АТП до пункта начала движения, км.	Протяжённость нулевого пробега, км.
1	2	3	4	5	6
1.					
2.					
3.					
4.					
5.					
6.					
7.					
8.					
9.					
10.					
11.					
12.					
13.					
14.					
15.					
16.					
17.					
18.					
19.					
20.					
21.					
22.					
23.					
24.					

НОРМЫ ВРЕМЕНИ НА ПРОБЕГ

Год _____ Сезон: весенне-летний, осенне-зимний
 Время пробега автобуса маршрута № _____ между контрольными пунктами.
 1. Среднее время оборотного рейса, мин. _____ эксплуатационная скорость, км/час
 2. Протяжённость от _____ до _____

Нормы времени на пробег от _____ до _____

Периоды суток				Контрольные пункты	Время на рейс без стоянки на конечном пункте	Стоянки	Общее время на рейс со стоянкой
от	06 ⁰⁰	до	09 ⁰⁰				
от	09 ⁰⁰	до	13 ⁰⁰				
от	13 ⁰⁰	до	18 ⁰⁰				
от	18 ⁰⁰	до	20 ⁰⁰				

Нормы времени на пробег от _____ до _____

Периоды суток				Контрольные пункты	Время на рейс без стоянки на конечном пункте	Стоянки	Общее время на рейс со стоянкой
от	06 ⁰⁰	до	09 ⁰⁰				
от	09 ⁰⁰	до	13 ⁰⁰				
от	13 ⁰⁰	до	18 ⁰⁰				
от	18 ⁰⁰	до	20 ⁰⁰				

Нормы времени на пробег от

до

Воскресенье (суббота)

Периоды суток				Контрольные пункты	Время на рейс без стоянки на конечном пункте	Стоянки	Общее время на рейс со стоянкой
от	06 ⁰⁰	до	09 ⁰⁰				
от	09 ⁰⁰	до	13 ⁰⁰				
от	13 ⁰⁰	до	18 ⁰⁰				
от	18 ⁰⁰	до	20 ⁰⁰				

Нормы времени на пробег от

до

Воскресенье (суббота)

Периоды суток				Контрольные пункты	Время на рейс без стоянки на конечном пункте	Стоянки	Общее время на рейс со стоянкой
от	06 ⁰⁰	до	09 ⁰⁰				
от	09 ⁰⁰	до	13 ⁰⁰				
от	13 ⁰⁰	до	18 ⁰⁰				
от	18 ⁰⁰	до	20 ⁰⁰				

«___» _____ 20 __ г.

Председатель комиссии:

Члены комиссии:

Нормы расхода горючего
Для автобусов марки _____

Количество остановочных пунктов	_____	шт. на 1 км.	_____	шт/км
Количество пересечений на маршруте	_____	шт. на 1 км.	_____	шт/км
из них регулируемых	_____	шт. на 1 км.	_____	шт/км
с предоставлением приоритета	_____	шт. на 1 км.	_____	шт/км

Сезон	Протяженность		Удельные нормы расхода горючего, л/100 км.		Коррективы норм расхода горючего, %		Скорректированные нормы расхода горючего, л/100 км.	
	Маршрута по обратному рейсу, км.	Холостого пробега, км.	На маршруте	На холостом пробеге	На маршруте	На холостом пробеге	На маршруте	На холостом пробеге
1	2	3	4	5	6	7	8	9

Нормы расхода горючего, л.	Количество суточных выходов		Количество оборотных рейсов в сутки		Суточные нормы расхода горючего, л.		Годовые нормы расхода горючего, л.
	на холостом пробеге 3х9/100	будние дни	выходные дни	будние дни	выходные дни	будние дни	Среднее количество будних дней (Т), среднее количество выходных дней (Н), 16хТ+17хН
10	11	12	13	14	15	16	17
							18

[illegible]

Временные изменения на маршруте

[illegible]

[illegible]

ИНФОРМАЦИЯ
ОБ ОБЩЕЙ ПРОТЯЖЕННОСТИ РЕГУЛЯРНОГО МАРШРУТА ГОРОДСКОГО
ПАССАЖИРСКОГО АВТОМОБИЛЬНОГО ТРАНСПОРТА № 4 И
РАССТОЯНИЯХ МЕЖДУ ПРОМЕЖУТОЧНЫМИ ОСТАНОВКАМИ

№ п/п	Остановочные пункты	Расстояние, м.
1.	ТК «Миллениум» – Горводоканал	470
2.	Горводоканал – Дачный 2	658
3.	Дачный 2 – Дачный 1	476
4.	Дачный 1 – КонцессКом	1039
5.	КонцессКом – ОМВД	309
6.	ОМВД – ТЦ «ЭлиЯ»	361
7.	ТЦ «ЭлиЯ» – Парк военной техники	656
8.	Парк военной техники – Центр образования взрослых	549
9.	Центр образования взрослых – СОШ № 7	434
10.	СОШ № 7 – ЛД «Айсберг»	591
11.	ЛД «Айсберг» - СКК «Галлактика»	2245
12.	СКК «Галлактика»- Ж/Д вокзал	955
13.	Ж/Д вокзал – СМП-524	970
14.	СМП-524 – Широкая	484
15.	Широкая – ДК «Сибирь»	404
16.	ДК «Сибирь» – ПовхНефтегаз	560
17.	ПовхНефтегаз – Береговая	540
18.	Береговая – Нефтяников	446
19.	Нефтяников – Дорожников	424
20.	Дорожников – Олимпийская	400
21.	Олимпийская – ГИБДД	805
22.	ГИБДД – СМП-524	660
23.	СМП-524 – Ж/Д вокзал	990
24.	Ж/Д вокзал - СКК «Галлактика»	1266
25.	СКК «Галлактика» - ЛД «Айсберг»	2175
26.	ЛД «Айсберг» – СОШ № 7	735
27.	СОШ № 7 – Центр образования взрослых	361
28.	Центр образования взрослых – Парк военной техники	450
29.	Парк военной техники – ТЦ «ЭлиЯ»	706
30.	ТЦ «ЭлиЯ» – ОМВД	315
31.	ОМВД – КонцессКом	377
32.	КонцессКом – Дачный 1	1109
33.	Дачный 1 – Дачный 2	423
34.	Дачный 2 – Горводоканал	692
35.	Горводоканал – ТК «Миллениум»	413

Общая протяженность маршрута **24,448** км.

Председатель комиссии:

Члены комиссии:

УТВЕРЖДАЮ
Заместитель главы города Когалыма



А.А. Морозов

СОГЛАСОВАНО
Директор муниципального казенного
учреждения «Управление
капитального строительства и
жилищно-коммунального комплекса
города Когалыма»



И.Р. Кадыров

ПАСПОРТ

РЕГУЛЯРНОГО МАРШРУТА ГОРОДСКОГО ПАССАЖИРСКОГО
АВТОМОБИЛЬНОГО ТРАНСПОРТА № 5

Составлен по состоянию на 1 августа 2023 года

ХАРАКТЕРИСТИКА МАРШРУТА

Вид маршрута (обычный, п/экспрессный, укороченный) **обычный**
 Дата открытия и основание **Постановление Администрации города Когалыма от 15.11.2010 № 2242 «Об утверждении маршрутной сети города Когалыма»**

Сезон (период) работы **круглогодичный, постоянный**
 Дата закрытия и основание

Тип оплаты проезда **расчёт с водителем на месте**
 (кондукторный, кассовый, б/кассовый)

Диспетчерские пункты (адрес и номер телефона)

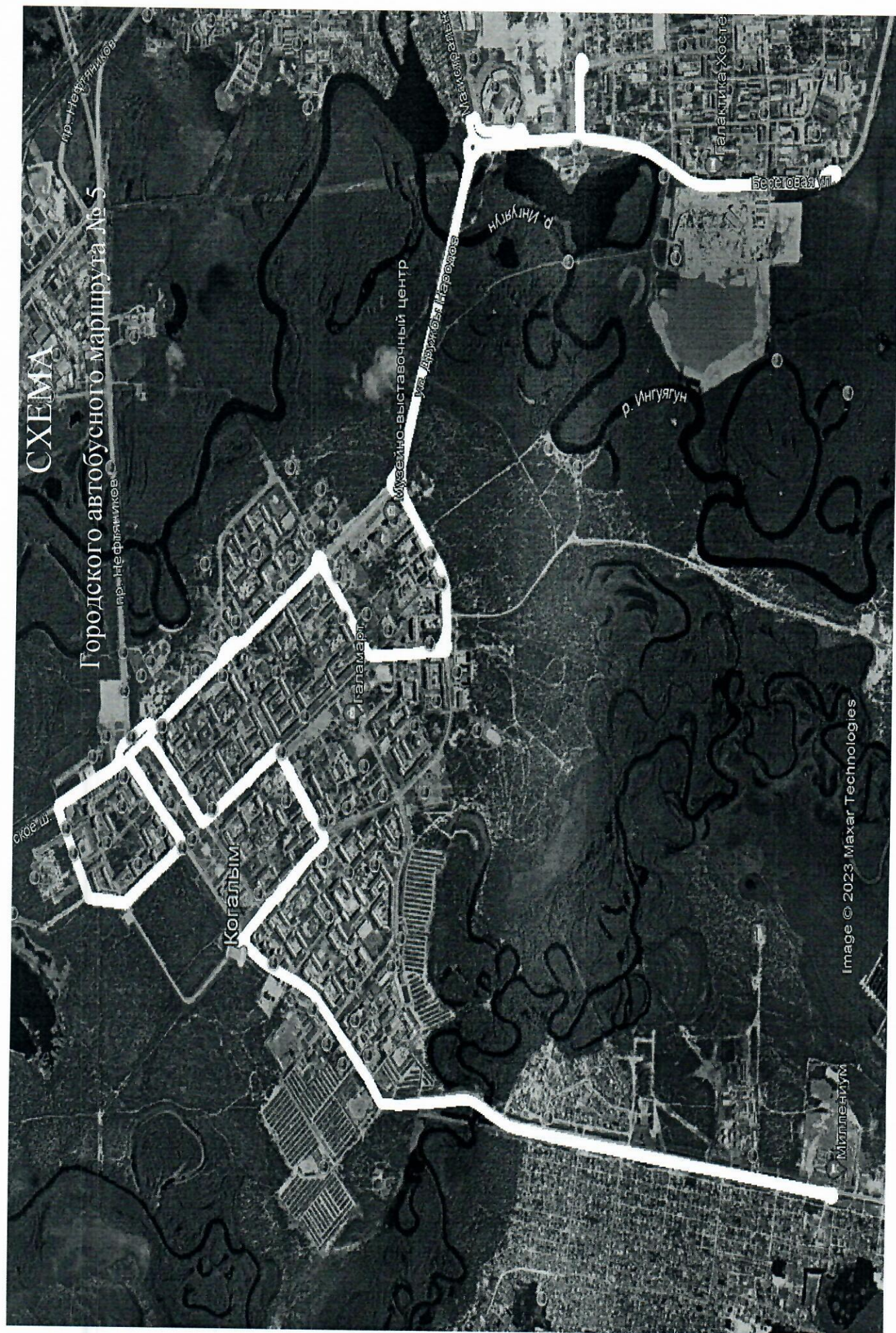
- 1.
- 2.
- 3.
- 4.

Общая протяжённость маршрута, км. **30,015**

МАРКА ПОДВИЖНОГО СОСТАВА

1. **ЛУИДОР-225000 (либо иная модель автобуса категории М2)**
2. **ГАЗ(либо иная модель автобуса категории М2)**

- 3.
- 4.
- 5.



СХЕМА

Городского автобусного маршрута № 5

пр. Интерфакт

пр. Интерфакт

Музейно-выставочный центр

ул. Дружбы Народов

р. Ингуя

р. Ингуя

Берег Озера

Панельная Жилая

Image © 2023 Maxar Technologies

Миллениум

ОПИСАНИЕ СХЕМЫ МАРШРУТА

№ п/п	Наименование остановочных пунктов	Характеристика остановок				Путь следования между остановочными пунктами (название улиц, проездов и т.д.)	Протяженность маршрута, м.	Характеристика дорог			Характеристика систем организации движения: Р, Н/Р, П/П, КР, П/ПД ⁴	Опасные участки: С, КС, ОВ, ОС, СД, Ж/П, Т, Э ⁵
		Э, ПЭ, Т ¹	В/О, К, ПЛ, А/П, КТ ²	Количество остановочных мест	Интенсивность автомобильного движения в час			Тип покрытия: А, В, Г, К, П ³	Наличие уклонов более 6%	Наличие радиусов закругления менее 30 м.		
1	2	3	4	5	6	7	8	9	10	11	12	13
1.	ТК «Миллениум» – Горводоканал	П/Э	А/П	1		ул.Южная	470	А	нет		Н/Р, П/П	
2.	Горводоканал – Дачный 2	П/Э	А/П	2		ул.Южная	658	А	нет		Н/Р, П/П	
3.	Дачный 2 – Дачный 1	П/Э	А/П	2		ул.Южная	476	А	нет		Н/Р, П/П	
4.	Дачный 1 – КонцессКом	П/Э	А/П	2		ул.Южная, ул.Прибалтийская	1039	А	да		Н/Р, П/П	
5.	КонцессКомм – Детская библиотека 2	П/Э	А/П	2		ул.Прибалтийская, ул.Ленинградская	874	А	нет		Р, П/П-2, КР	
6.	Детская библиотека 2 – Ленинградская 2	П/Э	А/П	2		ул.Ленинградская	156	А	нет		Р, П/П	
7.	Ленинградская 2 – Городская больница 2	П/Э	А/П	2		ул.Ленинградская, ул.Молодежная	671	А	нет		Р, П/П-2	
8.	Городская больница – филиал ГАМТ	П/Э	А/П	2		ул.Молодежная, ул.Мира	225	А	нет		Р, П/П	
9.	филиал ГАМТ – Прибалтийская 2	П/Э	А/П	2		ул.Мира, ул.Прибалтийская	608	А	нет		Р, П/П	
10.	Прибалтийская 2 – Сургутское шоссе	П/Э	А/П	2		ул.Прибалтийская, Сургутское шоссе	575	А	нет		Р, П/П, КР	
11.	Сургутское шоссе – СОШ №10	П/Э	А/П	2		Сургутское шоссе, ул.Северная	465	А	нет		Р, ПП	
12.	СОШ №10 - Аптека	П/Э	А/П	2		ул.Северная, ул.Мира	734	А	нет		Н/Р, П/П	
13.	Аптека - ГУС	П/Э	А/П	2		ул.Мира, ул. Дружбы Народов	1301	А	нет		Р, ПП, КР-2	
14.	ГУС – СОШ № 7 1	П/Э	А/П	2		ул. Дружбы Народов, ул.Степана Повха	1104	А	нет		Р, П/П, КР	

№ п/п	Наименование остановочных пунктов	Характеристика остановок				Путь следования между остановочными пунктами (название улиц, проездов и т.д.)	Протяжённость перерона, м.	Характеристика дорог			Характеристика системы организации движения: Р, Н/Р, П/П, КР, ПДА ⁴	Опасные участки: С, КС, ОВ, ОС, СД, ЖДП, Т, Э ⁵
		Э, ПЭ, Т ¹	Б/О, К, ПЛ, А/П, КТ ²	Количество остановочных мест	Интенсивность автомобильного движения в час			Тип покрытия: А, Б, Г, К, П ³	Наличие уклонов более 6%	Наличие радиусов закругления менее 30 м.		
15.	СОШ № 7 1 - пр.Шмидта 2	П/Э	А/П	2		ул.Степана Повха, пр.Шмидта	730	А	нет		Р, П/П, КР	
16.	пр.Шмидта 2 - СКК «Галактика»	П/Э	А/П	2		пр.Шмидта, ул. Дружбы Народов	2180	А	нет		Р, КР	
17.	СКК «Галактика» - Храм 1	П/Э	А/П	2		ул. Дружбы Народов, ул.Комсомольская	1080	А	да		Р, КР	
18.	Храм 1 - Храм 2	П/Э	А/П	2		ул.Комсомольская	432	А	нет		Р, КР	
19.	Храм 2 - Образовательный центр	П/Э	А/П	2		ул.Комсомольская, ул.Береговая	793	А	нет		Р, КР	
20.	Образовательный центр - Монетка	П/Э	Б/О	2		ул.Береговая	834	А	нет		Р	
21.	Монетка - Образовательный центр	П/Э	Б/О	2		ул.Береговая	823	А	нет		Р	
22.	Образовательный центр - Храм 1	П/Э	А/П	2		ул.Береговая, ул.Комсомольская	724	А	нет		Р	
23.	Храм 1 - Храм 2	П/Э	А/П	2		ул.Комсомольская	472	А	нет		Р, КР	
24.	Храм 2 - СКК «Галактика»	П/Э	А/П	2		ул.Комсомольская, ул. Дружбы Народов	590	А	нет		Р	
25.	СКК «Галактика» - пр.Шмидта 1	П/Э	А/П	2		ул. Дружбы Народов, пр.Шмидта	1940	А	нет		Р, КР	
26.	пр.Шмидта 1 – СОШ № 7 2	П/Э	А/П	2		пр.Шмидта, ул.Степана Повха	914	А	нет		Н/Р, П/П, КР	
27.	СОШ № 7 2 – Др.Народов, 39	П/Э	А/П	2		ул.Степана Повха, ул. Дружбы Народов	716	А	нет		Р, П/П, КР	
28.	Др.Народов, 39 - Сургутское шоссе	П/Э	А/П	2		ул. Дружбы Народов, Сургутское шоссе	642	А	нет		Р, П/П, КР	
29.	Сургутское шоссе – СОШ №10	П/Э	А/П	2		Сургутское шоссе, ул.Северная	465	А	нет		Р, П/П, КР	

№ п/п	Наименование остановочных пунктов	Характеристика остановок				Путь следования между остановочными пунктами (название улиц, проездов и т.д.)	Протяжённость переезда, м.	Характеристика дорог			Характеристика системы организации движения: Р, Н/Р, П/П, КР, ПДА ⁴	Опасные участки: С, КС, ОВ, ОС, СД, ЖДП, Т, Э ⁵
		Э, ПЭ, Т ¹	Б/О, К, ПЛ, А/П, КТ ²	Количество остановочных мест	Интенсивность автобусного движения в час			Тип покрытия: А, Б, Г, К, П ³	Наличие уклонов более 6%	Наличие радиусов закругления менее 30 м.		
30.	СОШ №10 - Аптека	П/Э	А/П	2		ул.Северная, ул.Мира	734	А	нет		Р, П/П	
31.	Аптека – Прибалтийская 1	П/Э	А/П	2		ул.Мира, ул.Прибалтийская	1250	А	нет		Р, П/П	
32.	Прибалтийская 1 - филиал ГАМТ	П/Э	А/П	2		ул.Прибалтийская, ул.Мира	452	А	нет		Р, П/П	
33.	филиал ГАМТ – Городская больница 1	П/Э	А/П	2		ул.Мира, ул.Молодежная	680	А	нет		Р, П/П	
34.	Городская больница 1 – Ленинградская 1	П/Э	А/П	2		ул.Молодежная, ул.Ленинградская	521	А	нет		Р, П/П-2	
35.	Ленинградская 1 – Детская библиотека 1	П/Э	А/П	2		ул.Ленинградская	116	А	нет		Р	
36.	Детская библиотека 1 – КонцессКом	П/Э	А/П	2		ул.Ленинградская, ул.Прибалтийская	934	А	нет		Н/Р, П/П-3, КР	
37.	КонцессКом – Дачный 1	П/Э	ПЛ	2		ул.Прибалтийская, ул.Южная	1109	А	да		Н/Р, П/П	
38.	Дачный 1 – Дачный 2	П/Э	ПЛ	2		ул.Южная	423	А	нет		Н/Р, П/П	
39.	Дачный 2 – Горводоканал	П/Э	ПЛ	2		ул.Южная	692	А	нет		Н/Р, П/П	
40.	Горводоканал – ТК «Миллениум»	П/Э	А/П	1		ул.Южная	413	А	нет		Н/Р, П/П	
Итого:							30015					

Примечания:

1 – Э - экспрессные, ПЭ - полужэкспрессные, Т - по требованию.

2 – Б/О - без обустройства, К - остановочный карман, ПЛ - площадка, А/П - автопавильон, КТ - контрольная точка.

3 – А асфальт, Б - бетон, Г - гравий, К - камень, П - песок.

4 – Р - регулируемое, Н/Р - нерегулируемое, П/П - пешеходный переход, КР - кольцевая развязка, ПДА - приоритет движения автобусов.

5 – С - сужение, КС - крутой спуск, ОВ - ограниченная видимость, ОС - ограниченная скорость, СД - скользкая дорога, ЖДП - железнодорожный переезд, Т - тоннель, Э - эстакада.

Данные о начале и окончании движения

№ п/п	Пункты начала движения	Время начала движения	Время окончания движения	Путь следования из АТП до пункта начала движения, км.	Протяжённость нулевого пробега, км.
1	2	3	4	5	6
1.					
2.					
3.					
4.					
5.					
6.					
7.					
8.					
9.					
10.					
11.					
12.					
13.					
14.					
15.					
16.					
17.					
18.					
19.					
20.					
21.					
22.					
23.					
24.					

НОРМЫ ВРЕМЕНИ НА ПРОБЕГ

Год _____ Сезон: весенне-летний, осенне-зимний
 Время пробега автобуса маршрута № _____ между контрольными пунктами.
 1. Среднее время оборотного рейса, мин. эксплуатационная скорость, км/час
 2. Протяжённость от _____ до _____

Нормы времени на пробег от _____ до _____

Периоды суток				Контрольные пункты	Время на рейс без стоянки на конечном пункте	Стоянки	Общее время на рейс со стоянкой
от	06 ⁰⁰	до	09 ⁰⁰				
от	09 ⁰⁰	до	13 ⁰⁰				
от	13 ⁰⁰	до	18 ⁰⁰				
от	18 ⁰⁰	до	20 ⁰⁰				

Нормы времени на пробег от _____ до _____

Периоды суток				Контрольные пункты	Время на рейс без стоянки на конечном пункте	Стоянки	Общее время на рейс со стоянкой
от	06 ⁰⁰	до	09 ⁰⁰				
от	09 ⁰⁰	до	13 ⁰⁰				
от	13 ⁰⁰	до	18 ⁰⁰				
от	18 ⁰⁰	до	20 ⁰⁰				

Нормы времени на пробег от

до

Воскресенье (суббота)

Периоды суток				Контрольные пункты	Время на рейс без стоянки на конечном пункте	Стоянки	Общее время на рейс со стоянкой
от	06 ⁰⁰	до	09 ⁰⁰				
от	09 ⁰⁰	до	13 ⁰⁰				
от	13 ⁰⁰	до	18 ⁰⁰				
от	18 ⁰⁰	до	20 ⁰⁰				

Нормы времени на пробег от

до

Воскресенье (суббота)

Периоды суток				Контрольные пункты	Время на рейс без стоянки на конечном пункте	Стоянки	Общее время на рейс со стоянкой
от	06 ⁰⁰	до	09 ⁰⁰				
от	09 ⁰⁰	до	13 ⁰⁰				
от	13 ⁰⁰	до	18 ⁰⁰				
от	18 ⁰⁰	до	20 ⁰⁰				

«__» _____ 20 __ г.

Председатель комиссии:

Члены комиссии:

Нормы расхода горючего
Для автобусов марки _____

Количество остановочных пунктов _____
Количество пересечений на маршруте _____
из них регулируемых _____
с предоставлением приоритета _____

шт. на 1 км. _____ шт./км
шт. на 1 км. _____ шт./км
шт. на 1 км. _____ шт./км
шт. на 1 км. _____ шт./км

Сезон	Протяженность		Удельные нормы расхода горючего, л/100 км.		Коррективы норм расхода горючего, %		Скорректированные нормы расхода горючего, л/100 км.	
	Маршрута по обратному рейсу, км.	Холостого пробега, км.	На маршруте	На холостом пробеге	На маршруте	На холостом пробеге	На маршруте	На холостом пробеге
1	2	3	4	5	6	7	8	9

Нормы расхода горючего, л.	на холостом пробеге 3х9/100	Количество суточных выходов		Количество оборотных рейсов в сутки		Суточные нормы расхода горючего, л.		Годовые нормы расхода горючего, л.
		будние дни	выходные дни	будние дни	выходные дни	будние дни 10х14+11х12	выходные дни 10х15+11х13	
10	11	12	13	14	15	16	17	18

Среднее количество будних дней (Т),
среднее количество выходных дней (Н),
16хТ+17хН

Интенсивность работы автобусов на маршруте

[illegible]

Временные изменения на маршруте

[illegible]

ИНФОРМАЦИЯ

ОБ ОБЩЕЙ ПРОТЯЖЕННОСТИ РЕГУЛЯРНОГО МАРШРУТА ГОРОДСКОГО ПАССАЖИРСКОГО АВТОМОБИЛЬНОГО ТРАНСПОРТА № 5 И РАССТОЯНИЯХ МЕЖДУ ПРОМЕЖУТОЧНЫМИ ОСТАНОВКАМИ

№ п/п	Остановочные пункты	Расстояние, м.
1.	ТК «Миллениум» – Горводоканал	470
2.	Горводоканал – Дачный 2	658
3.	Дачный 2 – Дачный 1	476
4.	Дачный 1 – КонцессКом	1039
5.	КонцессКомм – Детская библиотека 2	874
6.	Детская библиотека 2 – Ленинградская 2	156
7.	Ленинградская 2 – Городская больница 2	671
8.	Городская больница – филиал ГАМТ	225
9.	филиал ГАМТ – Прибалтийская 2	608
10.	Прибалтийская 2 – Сургутское шоссе	575
11.	Сургутское шоссе – СОШ №10	465
12.	СОШ №10 - Аптека	734
13.	Аптека - ГУС	1301
14.	ГУС – СОШ № 7 1	1104
15.	СОШ № 7 1 - пр.Шмидта 2	730
16.	пр.Шмидта 2 - СКК «Галактика»	2180
17.	СКК «Галактика» - Храм 1	1080
18.	Храм 1 - Храм 2	432
19.	Храм 2 - Образовательный центр	793
20.	Образовательный центр - Монетка	834
21.	Монетка - Образовательный центр	823
22.	Образовательный центр - Храм 1	724
23.	Храм 1 - Храм 2	432
24.	Храм 2 - СКК «Галактика»	590
25.	СКК «Галактика» - пр.Шмидта 1	1940
26.	пр.Шмидта 1 - СОШ № 7 2	914
27.	СОШ № 7 2 – Др.Народов, 39	716
28.	Др.Народов, 39 - Сургутское шоссе	682
29.	Сургутское шоссе – СОШ №10	465
30.	СОШ №10 - Аптека	734
31.	Аптека – Прибалтийская 1	1250
32.	Прибалтийская 1 - филиал ГАМТ	452
33.	филиал ГАМТ – Городская больница 1	680
34.	Городская больница 1 – Ленинградская 1	521
35.	Ленинградская 1 – Детская библиотека 1	116
36.	Детская библиотека 1 – КонцессКом	934
37.	КонцессКом – Дачный 1	1109
38.	Дачный 1 – Дачный 2	423

39.	Дачный 2 – Горводоканал	692
40.	Горводоканал – ТК «Миллениум»	413

Общая протяженность маршрута 30,015 км.

Председатель комиссии:

Члены комиссии:

УТВЕРЖДАЮ
Заместитель главы города Когалыма



А.А. Морозов

СОГЛАСОВАНО
Директор муниципального казенного
учреждения «Управление
капитального строительства и
жилищно-коммунального комплекса
города Когалыма»



И.Р. Кадыров

ПАСПОРТ
РЕГУЛЯРНОГО МАРШРУТА ГОРОДСКОГО ПАССАЖИРСКОГО
АВТОМОБИЛЬНОГО ТРАНСПОРТА № 7

Составлен по состоянию на 1 августа 2023 года

ХАРАКТЕРИСТИКА МАРШРУТА

Вид маршрута (обычный, п/экспрессный, укороченный) **обычный**
 Дата открытия и основание **Постановление Администрации города Когалыма от 15.11.2010 № 2242 «Об утверждении маршрутной сети города Когалыма»**

Сезон (период) работы **круглогодичный, постоянный**

Дата закрытия и основание

Тип оплаты проезда **расчёт с водителем на месте**

(кондукторный, кассовый, б/кассовый)

Диспетчерские пункты (адрес и номер телефона)

1. _____

2. _____

3. _____

4. _____

Общая протяжённость маршрута, км.

20,076

МАРКА ПОДВИЖНОГО СОСТАВА

1. **ГАЗ-3221 (либо иная модель автобуса категории М2)**

2. _____

3. _____

4. _____

5. _____

ОПИСАНИЕ СХЕМЫ МАРШРУТА

Описание схемы маршрута

№ п/п	Наименование остановочных пунктов	Характеристика остановок					Путь следования между остановочными пунктами (название улиц, проездов и т.д.)	Протяжённость перегона, м.	Характеристика дорог			Характеристика систем организации движения: Р, Н/Р, П/П, КР, ПДА ⁴	Опасные участки: С, КС, ОВ, ОС, СД, ЖДП, Т, Э ⁵
		Э, ПЭ, Т ¹	Б/О, К, ПЛ, А/П, КТ ²	Количество	Интенсивность движения в	Тип покрытия: А, Б, Г, К, П ³			Наличие уклонов более 6%	Наличие радиусов закругления менее 30 м.			
1	2	3	4	5	6	7	8	9	10	11	12	13	
1.	ЛД «Айсберг» – ЖД вокзал	П/Э	А/П, КТ	2		ул.Дружбы народов	2505	А	нет	-	Р, П/П, КР-2		
2.	ЖД вокзал – СМП - 524	П/Э	А/П	2		ул.Дружбы народов, пр.Нефтяников	827	А	нет	-	Р, П/П, КР		
3.	СМП - 524 – «Максистрой»	П/Э	А/П	1		пр.Нефтяников	1440	А	нет	-	НР		
4.	«Максистрой» – СОНТ «Рошино»	П/Э	Б/О	2		пр.Нефтяников	1101	А	нет	-	НР, П/П		
5.	СОНТ «Рошино» – Кладбище	П/Э	А/П	2		пр.Нефтяников	1370	А	нет	-	НР, П/П		
6.	Кладбище – Аэропорт	П/Э	Б/О	1		пр.Нефтяников, Аэропорт	2765	А	нет	-	НР, П/П		
7.	Аэропорт – Кладбище	П/Э	А/П	2		Аэропорт, пр.Нефтяников	2910	А	нет	-	НР, П/П		
8.	Кладбище – СОНТ «Рошино»	П/Э	А/П	2		пр.Нефтяников	1319	А	нет	-	НР, П/П		
9.	СОНТ «Рошино» – «Максистрой»	Т	К	2		пр.Нефтяников	1041	А	нет	-	НР		
10.	«Максистрой» - ГИБДД	П/Э	А/П	1		пр.Нефтяников	845	А	нет	-	НР, П/П		
11.	ГИБДД - СМП - 524	П/Э	А/П	2		пр.Нефтяников	661		нет	-	НР, П/П		
12.	СМП – 524 – ЖД вокзал	П/Э	А/П	2		пр.Нефтяников, ул.Дружбы народов	812	А	нет	-	Р, П/П, КР		
13.	ЖД вокзал - ЛД «Айсберг»	П/Э	А/П	2		ул.Дружбы народов	2480	А	нет	-	Р, П/П, КР-2		
Итого:							20076						

Примечания:

- 1 – Э - экспрессные, ПЭ - полужаткесные, Т - по требованию.
 2 – Б/О - без обустройства, К - остановочный карман, ПЛ - площадка, А/П - автопавильон, КТ - контрольная точка.
 3 – А - асфальт, Б - бетон, Г - гравий, К - камень, П - песок.
 4 – Р - регулируемое, Н/Р - нерегулируемое, П/П - пешеходный переход, КР - кольцевая развязка, ПДА - приоритет движения автобусов.
 5 – С - сужение, КС - крутой спуск, ОВ - ограниченная видимость, ОС - ограниченная скорость, СД - скользкая дорога, ЖДП - железнодорожный переезд, Т - тоннель, Э - эстакада.

Данные о начале и окончании движения

№ п/п	Пункты начала движения	Время начала движения	Время окончания движения	Путь следования из АТП до пункта начала движения, км.	Протяжённость нулевого пробега, км.
1	2	3	4	5	6
1.					
2.					
3.					
4.					
5.					
6.					
7.					
8.					
9.					
10.					
11.					
12.					
13.					
14.					
15.					
16.					
17.					
18.					
19.					
20.					
21.					
22.					
23.					
24.					

НОРМЫ ВРЕМЕНИ НА ПРОБЕГ

Год _____ Сезон: весенне-летний, осенне-зимний
Время пробега автобуса маршрута № _____ между контрольными пунктами.
1. Среднее время оборотного рейса, мин. _____ эксплуатационная скорость, км/час
2. Протяжённость от _____ до _____
Нормы времени на пробег от _____ до _____

Периоды суток				Контрольные пункты	Время на рейс без стоянки на конечном пункте	Стоянки	Общее время на рейс со стоянкой
от	06 ⁰⁰	до	09 ⁰⁰				
от	09 ⁰⁰	до	13 ⁰⁰				
от	13 ⁰⁰	до	18 ⁰⁰				
от	18 ⁰⁰	до	20 ⁰⁰				

Нормы времени на пробег от _____ до _____

Периоды суток				Контрольные пункты	Время на рейс без стоянки на конечном пункте	Стоянки	Общее время на рейс со стоянкой
от	06 ⁰⁰	до	09 ⁰⁰				
от	09 ⁰⁰	до	13 ⁰⁰				
от	13 ⁰⁰	до	18 ⁰⁰				
от	18 ⁰⁰	до	20 ⁰⁰				

Нормы времени на пробег от

до

Воскресенье (суббота)

Периоды суток				Контрольные пункты	Время на рейс без стоянки на конечном пункте	Стоянки	Общее время на рейс со стоянкой
от	06 ⁰⁰	до	09 ⁰⁰				
от	09 ⁰⁰	до	13 ⁰⁰				
от	13 ⁰⁰	до	18 ⁰⁰				
от	18 ⁰⁰	до	20 ⁰⁰				

Нормы времени на пробег от

до

Воскресенье (суббота)

Периоды суток				Контрольные пункты	Время на рейс без стоянки на конечном пункте	Стоянки	Общее время на рейс со стоянкой
от	06 ⁰⁰	до	09 ⁰⁰				
от	09 ⁰⁰	до	13 ⁰⁰				
от	13 ⁰⁰	до	18 ⁰⁰				
от	18 ⁰⁰	до	20 ⁰⁰				

«__» _____ 20 __ г.

Председатель комиссии:

Члены комиссии:

Нормы расхода горючего
Для автобусов марки _____

Количество остановочных пунктов _____ шт. на 1 км. _____ шт/км
 Количество пересечений на маршруте _____ шт. на 1 км. _____ шт/км
 из них регулируемых _____ шт. на 1 км. _____ шт/км
 с предоставлением приоритета _____ шт. на 1 км. _____ шт/км

Сезон	Протяженность		Удельные нормы расхода горючего, л/100 км.		Коррективы норм расхода горючего, %		Скорректированные нормы расхода горючего, л/100 км.	
	Маршрута по обратному рейсу, км.	Холостого пробега, км.	На маршруте	На холостом пробеге	На маршруте	На холостом пробеге	На маршруте	На холостом пробеге
1	2	3	4	5	6	7	8	9

Нормы расхода горючего, л.	на холостом пробеге 3х9/100	Количество суточных выходов		Количество оборотных рейсов в сутки		Суточные нормы расхода горючего, л.		Годовые нормы расхода горючего, л.
		будние дни	выходные дни	будние дни	выходные дни	будние дни 10х14+11х12	выходные дни 10х15+11х13	
10	11	12	13	14	15	16	17	18

[illegible]

Временные изменения на маршруте

[illegible]

[illegible]

ИНФОРМАЦИЯ
ОБ ОБЩЕЙ ПРОТЯЖЕННОСТИ РЕГУЛЯРНОГО МАРШРУТА ГОРОДСКОГО
ПАССАЖИРСКОГО АВТОМОБИЛЬНОГО ТРАНСПОРТА № 7 И
РАССТОЯНИЯХ МЕЖДУ ПРОМЕЖУТОЧНЫМИ ОСТАНОВКАМИ

№ п/п	Остановочные пункты	Расстояние, км.
1.	ЛД «Айсберг» – ЖД вокзал	2505
2.	ЖД вокзал – СМП - 524	827
3.	СМП - 524 – Широкая	1440
4.	Широкая – «Максистрой»	1101
5.	«Максистрой» – СОНТ «Рощино»	1370
6.	СОНТ «Рощино» – Кладбище	2765
7.	Кладбище – Аэропорт	2910
8.	Аэропорт – Кладбище	1319
9.	Кладбище – СОНТ «Рощино»	1041
10.	СОНТ «Рощино» – «Максистрой»	845
11.	«Максистрой» - ГИБДД	661
12.	ГИБДД - СМП - 524	812
13.	СМП – 524 – ЖД вокзал	2480
14.	ЖД вокзал - ЛД «Айсберг»	2505

Общая протяженность маршрута **20,076** км.

Председатель комиссии:

Члены комиссии:

УТВЕРЖДАЮ
Заместитель главы города Когалыма



А.А. Морозов

СОГЛАСОВАНО
Директор муниципального казенного
учреждения «Управление
капитального строительства и
жилищно-коммунального комплекса
города Когалыма»



И.Р. Кадыров

ПАСПОРТ
РЕГУЛЯРНОГО МАРШРУТА ГОРОДСКОГО ПАССАЖИРСКОГО
АВТОМОБИЛЬНОГО ТРАНСПОРТА № 9

3

Составлен по состоянию на 1 августа 2023 года

ХАРАКТЕРИСТИКА МАРШРУТА

Вид маршрута (обычный, п/экспрессный, укороченный) **обычный**
 Дата открытия и основание **Постановление Администрации города Когалыма от 15.11.2010 № 2242 «Об утверждении маршрутной сети города Когалыма»**

Сезон (период) работы **Июнь – Август, по выходным и праздничным дням в 9.00 и 19.00**
 Дата закрытия и основание

Тип оплаты проезда **расчёт с водителем на месте**
 (кондукторный, кассовый, б/кассовый)

Диспетчерские пункты (адрес и номер телефона)

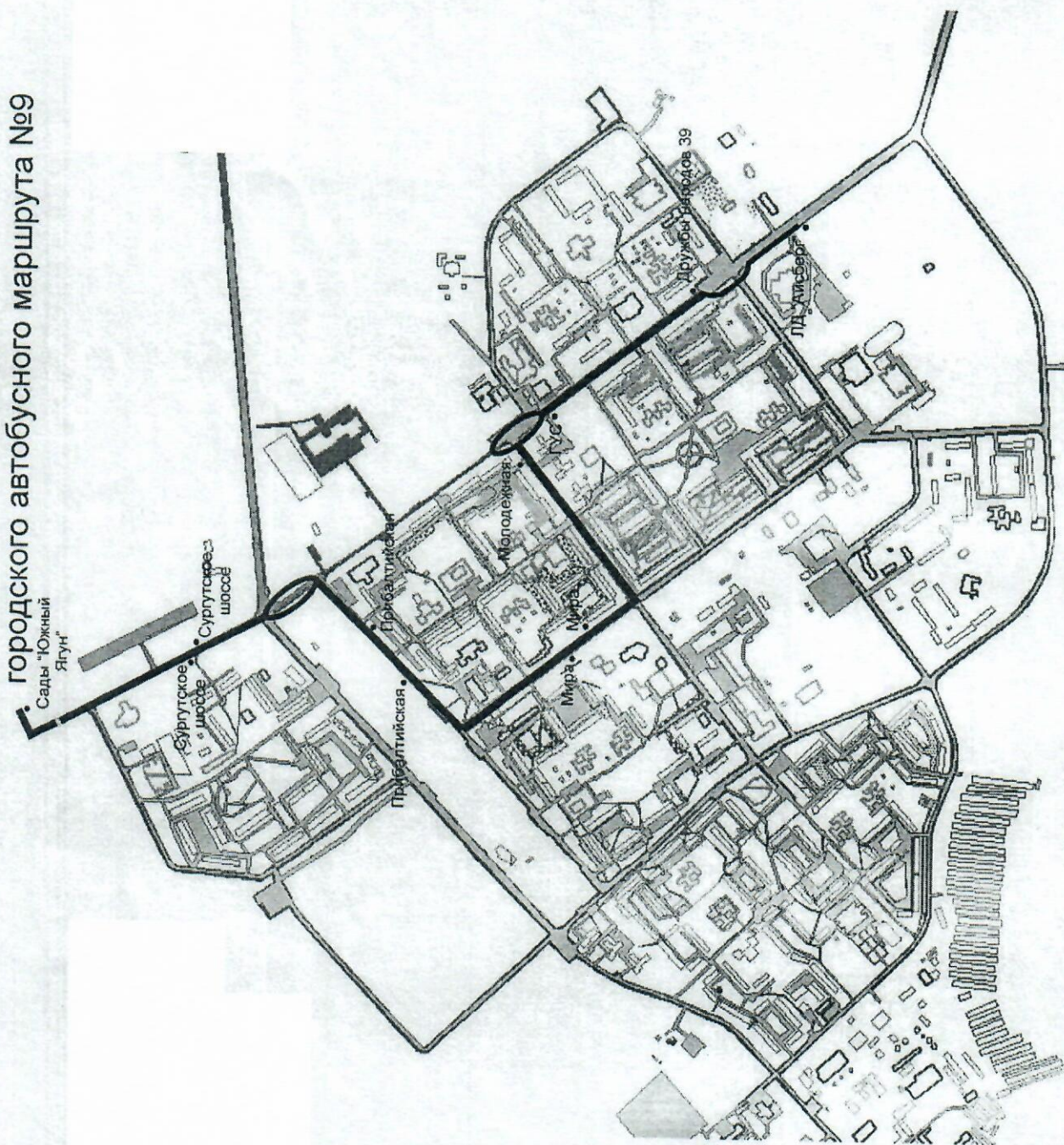
1. _____
2. _____
3. _____
4. _____

Общая протяжённость маршрута, км. **25,244**

МАРКА ПОДВИЖНОГО СОСТАВА

1. **ГАЗ-322132 (либо иная модель автобуса категории М2)**
2. _____
3. _____
4. _____
5. _____

СХЕМА
городского автобусного маршрута №9



ОПИСАНИЕ СХЕМЫ МАРШРУТА

№ п/п	Наименование остановочных пунктов	Характеристика остановок				Путь следования между остановочными пунктами (название улиц, проездов и т.д.)	Протяжённость перегона, м.	Характеристика дорог			Характеристика системы организации движения: Р, Н/Р, П/П, КР, ПДА ⁴	Опасные участки: С, КС, ОВ, ОС, СД, ЖДП, Т, Э ⁵
		Э, ПЭ, Т ¹	В/О, К, ПЛ, А/П, КТ ²	Количество остановочных мест	Интенсивность автобусного движения в час			Тип покрытия: А, Б, Г, К, П ³	Наличие уклонов более 6%	Наличие радиусов закругления менее 30 м.		
1	2	3	4	5	6	7	8	9	10	11	12	13
1.	Дружбы народов 39 – Молодежная	П/Э	А/П, КТ	2		ул. Дружбы народов, ул. Молодежная	635	А	нет	-	Р, П/П-4, КР	
2.	Молодежная – Мира	П/Э	А/П	2		ул. Молодежная, ул. Мира	490	А	нет	-	Р, П/П-4	
3.	Мира – Прибалтийская	П/Э	А/П	2		ул. Мира, ул. Прибалтийская	608	А	нет	-	Р, П/П-4	
4.	Прибалтийская – Сургутское шоссе	П/Э	А/П	2		ул. Прибалтийская, ул. Сургутское шоссе	575	А	нет	-	Р, П/П-1, КР	
5.	Сургутское шоссе – сады «Южный Ягун»	П/Э	Б/О	1		ул. Сургутское шоссе, а/д Когалым - Ноябрьск	10288	А	нет	-	Р, Н/Р	
6.	сады «Южный Ягун» – Сургутское шоссе	П/Э	А/П	2		а/д Когалым – Ноябрьск, ул. Сургутское шоссе	10231	А	нет	-	Р, Н/Р	
7.	Сургутское шоссе – Прибалтийская	П/Э	А/П	2		ул. Сургутское шоссе, ул. Прибалтийская	636	А	нет	-	Р, П/П, КР	
8.	Прибалтийская – Мира	П/Э	А/П	2		ул. Прибалтийская, ул. Мира	452	А	нет	-	Р, П/П-3	
9.	Мира – ГУС	П/Э	А/П	2		ул. Мира, ул. Дружбы народов	774	А	нет	-	Р, П/П-5, КР	
10.	ГУС – ЛД «Айсберг»	П/Э	А/П	2		ул. Дружбы народов	555	А	нет	-	Р, П/П-2, КР	
Итого:							25 244					

Примечания:

- 1 – Э - экспрессные, ПЭ - полукспрессные, Т - по требованию.
 2 – Б/О - без обустройства, К - остановочный карман, ПЛ - площадь, А/П - автопавильон, КТ - контрольная точка.
 3 – А - асфальт, Б - бетон, Г - гравий, К - камень, П - песок.
 4 – Р - регулируемое, Н/Р - нерегулируемое, П/П - пешеходный переход, КР - кольцевая развязка, ПДА - приоритет движения автобусов.
 5 – С - сужение, КС - крутой спуск, ОВ - ограниченная видимость, ОС - ограниченная скорость, СД - скользкая дорога, ЖДП - железнодорожный переезд, Т - тоннель, Э - эстакада.

Данные о начале и окончании движения

№ п/п	Пункты начала движения	Время начала движения	Время окончания движения	Путь следования из АТП до пункта начала движения, км.	Протяжённость нулевого пробега, км.
1	2	3	4	5	6
1.					
2.					
3.					
4.					
5.					
6.					
7.					
8.					
9.					
10.					
11.					
12.					
13.					
14.					
15.					
16.					
17.					
18.					
19.					
20.					
21.					
22.					
23.					
24.					

НОРМЫ ВРЕМЕНИ НА ПРОБЕГ

Год _____ Сезон: весенне-летний, осенне-зимний
 Время пробега автобуса маршрута № _____ между контрольными пунктами.
 1. Среднее время оборотного рейса, мин. эксплуатационная скорость, км/час
 2. Протяжённость от _____ до _____

Нормы времени на пробег от _____ до _____

Периоды суток				Контрольные пункты	Время на рейс без стоянки на конечном пункте	Стоянки	Общее время на рейс со стоянкой
от	06 ⁰⁰	до	09 ⁰⁰				
от	09 ⁰⁰	до	13 ⁰⁰				
от	13 ⁰⁰	до	18 ⁰⁰				
от	18 ⁰⁰	до	20 ⁰⁰				

Нормы времени на пробег от _____ до _____

Периоды суток				Контрольные пункты	Время на рейс без стоянки на конечном пункте	Стоянки	Общее время на рейс со стоянкой
от	06 ⁰⁰	до	09 ⁰⁰				
от	09 ⁰⁰	до	13 ⁰⁰				
от	13 ⁰⁰	до	18 ⁰⁰				
от	18 ⁰⁰	до	20 ⁰⁰				

Нормы времени на пробег от

до

Воскресенье (суббота)

Периоды суток				Контрольные пункты	Время на рейс без стоянки на конечном пункте	Стоянки	Общее время на рейс со стоянкой
от	06 ⁰⁰	до	09 ⁰⁰				
от	09 ⁰⁰	до	13 ⁰⁰				
от	13 ⁰⁰	до	18 ⁰⁰				
от	18 ⁰⁰	до	20 ⁰⁰				

Нормы времени на пробег от

до

Воскресенье (суббота)

Периоды суток				Контрольные пункты	Время на рейс без стоянки на конечном пункте	Стоянки	Общее время на рейс со стоянкой
от	06 ⁰⁰	до	09 ⁰⁰				
от	09 ⁰⁰	до	13 ⁰⁰				
от	13 ⁰⁰	до	18 ⁰⁰				
от	18 ⁰⁰	до	20 ⁰⁰				

«__» _____ 20 __ г.

Председатель комиссии:

Члены комиссии:

Нормы расхода горючего
Для автобусов марки _____

Количество остановочных пунктов _____
Количество пересечений на маршруте _____
из них регулируемых _____
с предоставлением приоритета _____

шт. на 1 км. _____
шт. на 1 км. _____
шт. на 1 км. _____
шт. на 1 км. _____

шт/км _____
шт/км _____
шт/км _____
шт/км _____

Сезон	Протяженность		Удельные нормы расхода горючего, л/100 км.		Коррективы норм расхода горючего, %		Скорректированные нормы расхода горючего, л/100 км.	
	Маршрута по обратному рейсу, км.	Холостого пробега, км.	На маршруте	На холостом пробеге	На маршруте	На холостом пробеге	На маршруте	На холостом пробеге
1	2	3	4	5	6	7	8	9

Нормы расхода горючего, л.		Количество суточных выходов		Количество оборотных рейсов в сутки		Суточные нормы расхода горючего, л.		Годовые нормы расхода горючего, л.
на обратном рейсе 2х8/100	на холостом пробеге 3х9/100	будние дни	выходные дни	будние дни	выходные дни	будние дни	выходные дни	Среднее количество будних дней (Г), среднее количество выходных дней (Н), 16хГ+17хН
		11	12	13	14	15	16	
10								18

[illegible]

[illegible]

ИНФОРМАЦИЯ
ОБ ОБЩЕЙ ПРОТЯЖЕННОСТИ РЕГУЛЯРНОГО МАРШРУТА ГОРОДСКОГО
ПАССАЖИРСКОГО АВТОМОБИЛЬНОГО ТРАНСПОРТА № 9 И
РАССТОЯНИЯХ МЕЖДУ ПРОМЕЖУТОЧНЫМИ ОСТАНОВКАМИ

№ п/п	Остановочные пункты	Расстояние, км.
1.	Дружбы народов 39 – Молодежная	635
2.	Молодежная – Мира	490
3.	Мира – Прибалтийская	608
4.	Прибалтийская – Сургутское шоссе	575
5.	Сургутское шоссе – сады «Южный Ягун»	10288
6.	сады «Южный Ягун» – Сургутское шоссе	10231
7.	Сургутское шоссе – Прибалтийская	636
8.	Прибалтийская – Мира	452
9.	Мира – ГУС	774
10.	ГУС – ЛД «Айсберг»	555

Общая протяженность маршрута **25,244** км.

Председатель комиссии:

_____	_____	_____
Члены комиссии:		
_____	_____	_____
_____	_____	_____
_____	_____	_____
_____	_____	_____